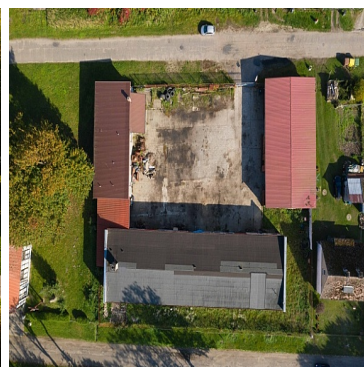


## OBIEKT NA SPRZEDAŻ

pow. całkowita: 1 080,00 m<sup>2</sup>, pow. działki: 2 424,00 m<sup>2</sup>,

Iglice

Cena **900 000** zł



**Przedmiotem oferty jest obiekt magazynowo- składowy z zapleczem socjalno-biurowym oraz budynkiem mieszkalnym w miejscowości Iglice gmina Resko znajdujący się na działce 2424 m<sup>2</sup>**

Działka zabudowana jest

- budynkiem warsztatowym- parterowym o powierzchni zabudowy 120,50 m<sup>2</sup>;
- budynkiem gospodarczym o powierzchni zabudowy 160 m<sup>2</sup> oraz 549m<sup>2</sup>;
- wiatą o konstrukcji stalowej o powierzchni 252m<sup>2</sup>;
- zasiekami na opał o powierzchni 16m<sup>2</sup>;
- 5 pokojowym w pełni wyposażonym domem.

Całość w pełni ogrodzona z brama wjazdową. **Obecnie prowadzona była tam działalność tartaczna.** Działka z placem manewrowym dla samochodów ciężarowych oraz miejscami parkingowymi. Hale przeznaczone na magazyn, skład, oraz produkcję. Dodatkowo sanitariat, oraz zaplecza biurowe. Bardzo dobra lokalizacja nieruchomości na obrzeżach miasta. **Bez żadnych ograniczeń można prowadzić różne działalności.**

Zapraszamy do zapoznania się ze szczegółami oferty. Wszelkich informacji udzieli również agent odpowiedzialny za ofertę. Elwira Mateja 530 077 635.

Symbol	<b>6640/MKN/OOS</b>	Rodzaj nieruchomości	<b>OBIEKT</b>
Rodzaj transakcji	<b>SPRZEDAŻ</b>	Status	<b>AKTUALNA</b>
Rodzaj rynku	<b>WTÓRNY</b>	Cena	<b>900 000, 00 PLN</b>
Kraj	<b>POLSKA</b>	Województwo	<b>ZACHODNIOPOMORSKIE</b>
Powiat	<b>łobeski</b>	Gmina	<b>Resko</b>
Miejscowość	<b>Iglice</b>	Kod pocztowy	<b>72-315</b>
Region	<b>Powiat łobeski</b>	Okolica	<b>centrum</b>
Powierzchnia całkowita	<b>1 080, 00 m<sup>2</sup></b>	Powierzchnia działki	<b>2 424, 00 m<sup>2</sup></b>
Kształt działki	<b>PROSTOKĄT</b>	Powierzchnia użytkowa	<b>1 080, 00 m<sup>2</sup></b>
Typ kuchni	<b>Z OKNEM</b>	Wyposażenie kuchni	<b>NA ŻYCZENIE</b>
Liczba łazienek	<b>4</b>	Stan łazienki	<b>DOBRY</b>
Ilość kondygnacji	<b>1</b>	Liczba pomieszczeń	<b>15</b>
Nr Licencji	<b>17866</b>	Cechy dodatkowe	<b>tłumaczenie</b>
Osobne WC	<b>TAK</b>		



Elwira Mateja  
Kierownik biura

530 077 635  
[em@mikulski-nieruchomosci.pl](mailto:em@mikulski-nieruchomosci.pl)

Więcej ofert na stronie [www.mikulski-nieruchomosci.pl](http://www.mikulski-nieruchomosci.pl)