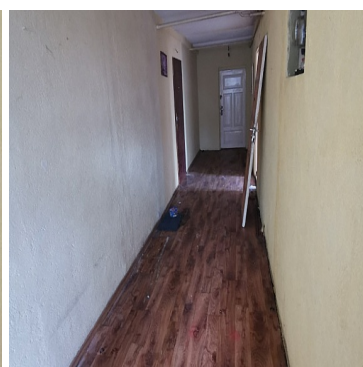
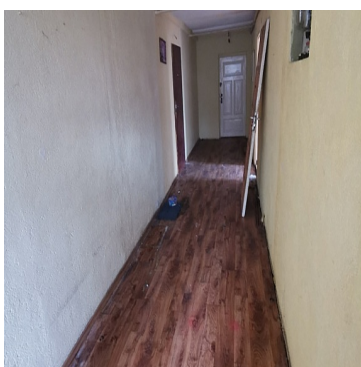
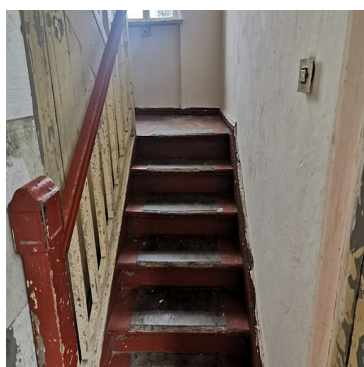


OBIEKT NA SPRZEDAŻ
pow. całkowita: 350,00 m²,
Łobez, obrzeża
Cena **674 000** zł



Przedmiotem oferty jest obiekt mieszkalno-usługowy o powierzchni 350 m².

Działka zabudowana dwoma osobnymi pomieszczeniami o powierzchni około 50 m² każdy.
Budynek można przeznaczyć na kilka mieszkań oraz lokali. Można również zrobić sale weselną z pokojami.

Obiekt wymaga nakładu finansowego.

Okna częściowo są plastikowe.

Przy budynku znajduje się parking.

Budynek znajduje się przy trasie Szczecin-Koszalin. Blisko 2 jeziora.

Polecam i zapraszam na prezentację po ówczesnym kontakcie telefonicznym Monika Kowal 608 671 840

Symbol	6642/MKN/OOS	Rodzaj nieruchomości	OBIEKT
Rodzaj transakcji	SPRZEDAŻ	Status	AKTUALNA
Cena	674 000, 00 PLN	Cena negocjowana	TAK
Kraj	POLSKA	Województwo	ZACHODNIOPOMORSKIE
Powiat	łobeski	Gmina	łobez
Miejscowość	łobez	Kod pocztowy	72-314
Dzielnica - osiedle	obrzeża	Region	Powiat łobeski
Okolica	obrzeża	Powierzchnia całkowita	350, 00 m²
Powierzchnia użytkowa	300, 00 m²	Forma własności działki	WŁASNOŚĆ
Udział w działce	CAŁOŚĆ	Standard	DO REMONTU
Stan budynku	DO REMONTU	Konstrukcja budynku	TRADYCYJNA
Droga dojazdowa	GŁÓWNA DROGA	Rodzaj nawierzchni	ASFALTOWA - KOSTKA
Umeblowanie	BRAK	Źródło c.w.	BOJLER ELEKTRYCZNY, PIEC WĘGLOWY
Ogrzewanie	C.O. WĘGLOWE	Forma własności	PEŁNA WŁASNOŚĆ
Energia elektryczna	TAK	Napięcie 400V (siła)	TAK
Rodzaj kanalizacji	MIEJSKA	Źródło wody	WODA MIEJSKA
Uciążliwość okolicy	UMIARKOWANIE GŁOŚNE	Rodzaj okien	DREWNIANE, PLASTIKOWE
Pokrycie dachu	BLACHODACHÓWKA	Kształt dachu	SKOŚNY
Poddasze	NIEUŻYTKOWE	Rodzaj podłogi	DESKI
Elewacja	BARANEK	Rodzaj ogrodzenia	MIESZANE
Ogrodzenie	CZĘŚCIOWE	Nr Licencji	17866
Uciążliwości i ograniczenia	BRAK UCIAŻLIWOŚCI		



Monika Kowal
Doradca ds. nieruchomości

608 671 840
mk@mikulski-nieruchomosci.pl

Więcej ofert na stronie [**www.mikulski-nieruchomosci.pl**](http://www.mikulski-nieruchomosci.pl)