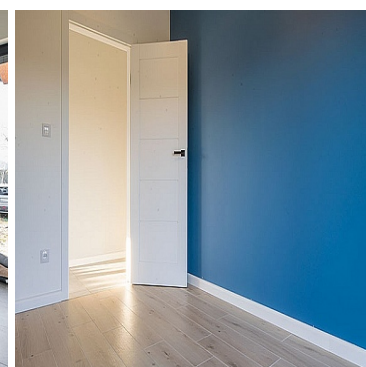


## DOM NA SPRZEDAŻ

liczba pokoi: 5, pow. całkowita: 199,00 m<sup>2</sup>, pow. działki: 3 000,00 m<sup>2</sup>,  
Świdwin, Obrzeża

Cena **1 555 500** zł



**Przedmiotem sprzedaży jest dom usytuowany nad jeziorem w okolicach Świdwina o powierzchni 137 m2 usadowiony na działce o powierzchni 3000 m2 .**

Dom w którego skład wchodzi pięć pokoi, kuchnia 2 łazienki. Dom posiada alarm.

**Na działce są panele słoneczne.** Do jeziora jest około 800 m, działka graniczy z rzeką, lasem oraz drogą.

**Do centrum Świdwina jest około 3 km.**

Przy domu znajduje się szambo ekologiczne.

Ogrzewanie oraz źródło ciepłej wody z pompy ciepła.



Mikulski Nieruchomości  
M. Konopnickiej 76  
+48 530 855 003  
[biuro@mikulski-nieruchomosci.pl](mailto:biuro@mikulski-nieruchomosci.pl)

Zapraszam do zakupu nieruchomości.  
Monika Kowal  
tel. 608671840

Symbol	<b>12115/MKN/ODS</b>	Rodzaj nieruchomości	<b>DOM</b>
Rodzaj transakcji	<b>SPRZEDAŻ</b>	Status	<b>AKTUALNA</b>
Rodzaj rynku	<b>WTÓRNY</b>	Cena	<b>1 555 500, 00 PLN</b>
Kraj	<b>POLSKA</b>	Województwo	<b>ZACHODNIOPOMORSKIE</b>
Powiat	<b>świdwiński</b>	Gmina	<b>Świdwin</b>
Miejscowość	<b>Świdwin</b>	Kod pocztowy	<b>78-300</b>
Dzielnica - osiedle	<b>Obrzeża</b>	Region	<b>Powiat świdwiński</b>
Okolica	<b>obrzeża</b>	Położenie	<b>POD MIASTEM</b>
Powierzchnia całkowita	<b>199, 00 m<sup>2</sup></b>	Powierzchnia działki	<b>3 000, 00 m<sup>2</sup></b>
Szerokość działki (mb.)	<b>60, 00</b>	Długość działki (mb.)	<b>50, 00</b>
Kształt działki	<b>PROSTOKĄT</b>	Powierzchnia użytkowa	<b>137, 00 m<sup>2</sup></b>
Forma własności działki	<b>WŁASNOŚĆ</b>	Udział w działce	<b>CAŁOŚĆ</b>
Rodzaj domu	<b>WOLNOSTOJĄCY</b>	Przeznaczenie	<b>MIESZKALNE</b>
Rodzaj budynku	<b>DOM</b>	Rok budowy	<b>2021</b>
Konstrukcja budynku	<b>TRADYCYJNA</b>	Technika budowy	<b>TRADYCYJNA</b>
Typ kuchni	<b>POŁĄCZONA Z SALONEM, Z OKNEM</b>	Wyposażenie kuchni	<b>NA ŻYCZENIE</b>
Liczba łazienek	<b>2</b>	Stan łazienki	<b>BARDZO DOBRY</b>
Wyposażenie łazienki	<b>NA ŻYCZENIE</b>	Liczba WC	<b>2</b>
Droga dojazdowa	<b>CICHA ULICA</b>	Rodzaj nawierzchni	<b>POLNA</b>
Liczba pokoi	<b>5</b>	Liczba sypialni	<b>4</b>
Umeblowanie	<b>NA ŻYCZENIE</b>	Źródło c.w.	<b>INNE</b>
Ogrzewanie	<b>POMPA CIEPŁA</b>	Podpiwniczenie /piwnica	<b>PODPIWNICZONY</b>
Stan instalacji	<b>NOWA</b>	Forma własności	<b>PEŁNA WŁASNOŚĆ</b>
Energia elektryczna	<b>TAK</b>	Podłączony wodociąg	<b>TAK</b>
Podłączona kanalizacja	<b>TAK</b>	Rodzaj kanalizacji	<b>SZAMBO</b>
Źródło wody	<b>WODA MIEJSKA</b>	Uciążliwość okolicy	<b>CICHE</b>
Alarm	<b>TAK</b>	Rodzaj okien	<b>PLASTIKOWE</b>
Pokrycie dachu	<b>BLACHODACHÓWKA</b>	Kształt dachu	<b>SKOŚNY</b>
Poddasze	<b>NIEUŻYTKOWE</b>	Rodzaj podłogi	<b>GRES</b>

Elewacja	<b>BARANEK</b>	Ogrodzenie	<b>BRAK OGRODZENIA</b>
Licznik prądu	<b>TAK</b>	Garaż	<b>TAK</b>
Typ garażu	<b>W BUDYNKU</b>	Ogródek	<b>TAK</b>
Basen	<b>TAK</b>	Garderoba	<b>NIE</b>
Pomieszczenie gospodarcze	<b>TAK</b>	Taras	<b>TAK</b>
Ilość tarasów	<b>1</b>	Strych	<b>TAK</b>
Nr Licencji	<b>17866</b>	Uciążliwości i ograniczenia	<b>BRAK UCIĄŻLIWOŚCI</b>



Monika Kowal  
Doradca ds. nieruchomości

608 671 840  
mk@mikulski-nieruchomosci.pl

Więcej ofert na stronie [www.mikulski-nieruchomosci.pl](http://www.mikulski-nieruchomosci.pl)