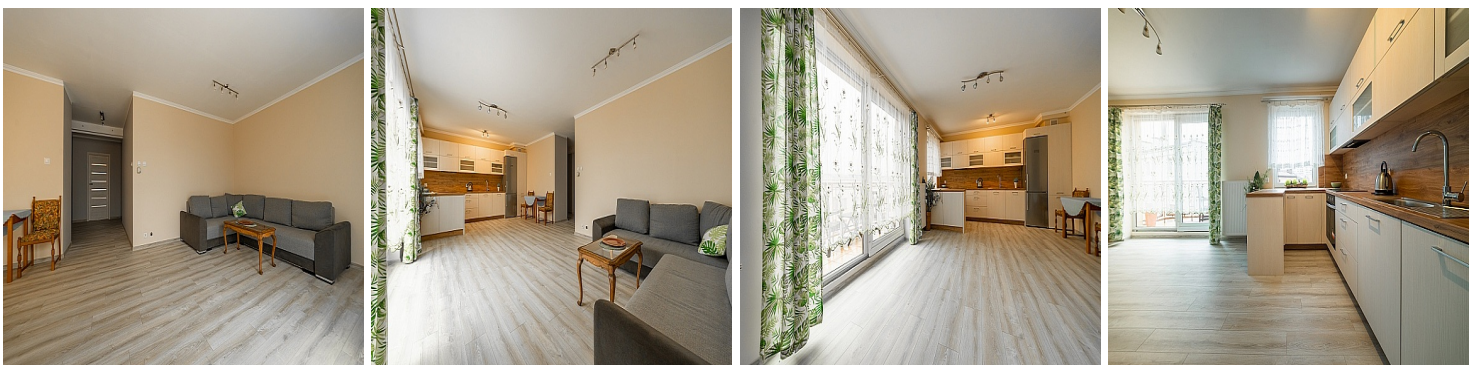


MIESZKANIE NA SPRZEDAŻ

liczba pokoi: 5, pow. całkowita: 111,60 m²,

Szczecin, Centrum

Cena **869 000** zł



Przedmiotem oferty jest 5-pokojowe mieszkanie w budynku z 2005 roku. Mieszkanie znajduje się w okolicy ulicy Emilii Plater i Parkowej.

Łączna powierzchnia 2-poziomowego mieszkania to aż 111,6 m² i składają się na nią 4 rozkładowe pokoje, garderoba, duży salon otwarty na kuchnię, łazienka oraz osobna toaleta. Na niższym poziomie mieszkania znajduje się jeden z pokoi, do którego jest również osobne wejście z klatki schodowej (aktualnie zamurowane), dzięki czemu idealnie nadaje się np na biuro.

Atutem mieszkania jest piękny salon, z którego wychodzimy na przestronny balkon z widokiem na miasto.

Mieszkanie po kapitalnym remoncie, wykończone bardzo dobrymi materiałami.

Czynsz wynosi ok 470 zł i zawarte są w nim zaliczki za wodę, fundusz remontowy oraz wywóz nieczystości.

Ogrzewanie oraz ciepła woda z pieca gazowego.

Dodatkowo do mieszkania przynależy miejsce parkingowe znajdujące się w podwórku zabezpieczonym bramą wjazdową.

Miejsce parkingowe dodatkowo płatne - 20 000 zł.

Zapraszam na prezentację po wcześniejszym kontakcie z opiekunem oferty.

Bartosz Napierała - 537 855 240.

Symbol	12548/MKN/OMS	Rodzaj nieruchomości	MIESZKANIE
Rodzaj transakcji	SPRZEDAŻ	Status	WYCOFANA
Nieruchomość dostępna od	17.01.2022	Cena	869 000, 00 PLN
Kraj	POLSKA	Województwo	ZACHODNIOPOMORSKIE
Powiat	m. Szczecin	Gmina	Szczecin
Miejscowość	Szczecin	Prawobrzeże /lewobrzeże	LEWOBRZEŻE
Dzielnica - osiedle	Centrum	Region	Szczecin Lewobrzeże
Położenie	MIASTO	Budynki w sąsiedztwie	GĘSTA ZABUDOWA
Powierzchnia całkowita	111, 60 m²	Powierzchnia użytkowa	111, 60 m²
Forma własności działki	WŁASNOŚĆ	Udział w działce	UDZIAŁ
Rodzaj mieszkania	DWUPOZIOMOWE, 5- POKOJOWE	Rodzaj budynku	APARTAMENTOWIEC
Rok budowy	2005	Standard	BARDZO DOBRY
Stan budynku	BARDZO DOBRY	Konstrukcja budynku	TRADYCYJNA
Materiał ścian	PUSTAK	Technika budowy	TRADYCYJNA
Typ kuchni	POŁĄCZONA Z SALONEM	Powierzchnia kuchni	15.00 m²
Wyposażenie kuchni	CZĘŚCIOWE	Liczba łazienek	1
Powierzchnia łazienek	5	Stan łazienki	BARDZO DOBRY
Wyposażenie łazienki	CZĘŚCIOWE	Liczba WC	1
Droga dojazdowa	ASFALTOWA	Rodzaj nawierzchni	ASFALTOWA - KOSTKA
Liczba pokoi	5	Liczba sypialni	4
Piętro	4	Liczba pięter	4
Ilość poziomów	2	Umeblowanie	CZĘŚCIOWE
Źródło c.w.	GAZOWY 2-OBIEGOWY	Ogrzewanie	C.O. GAZOWE
Dostępne sieci	woda, prąd, gaz	Instalacje	woda, prąd, gaz
Stan instalacji	NOWA	Forma własności	PEŁNA WŁASNOŚĆ
Energia elektryczna	TAK	Podłączony gaz	TAK
Podłączony wodociąg	TAK	Podłączona kanalizacja	TAK
Rodzaj kanalizacji	MIEJSKA	Źródło wody	WODA MIEJSKA
Uciążliwość okolicy	UMIARKOWANIE CICHE	Pralka	TAK

Piecyk gazowy	TAK	Piekarnik	TAK
Zmywarka	TAK	Kuchnia indukcyjna	TAK
Domofon	TAK	Rodzaj okien	PLASTIKOWE
Pokrycie dachu	DACHÓWKA CERAMICZNA	Kształt dachu	SKOŚNY
Poddasze	BRAK PODDASZA	Rodzaj podłogi	PANELE, TERAKOTA
Elewacja	INNE	Rodzaj ogrodzenia	METALOWE
Ogrodzenie	PEŁNE	Typ parkingu	KOSTKA BRUKOWA
Cechy dodatkowe	tłumaczenie	Za co opłaty dodatkowe	GAZ, PRĄD
Rozkład mieszkania	DWUSTRONNE	Wyposażenie łazienki (wykaz)	WANNA, UMYWALKA, PRALKA
Osobne WC	TAK	Czynsz administracyjny	470, 00 PLN



Bartosz Napierała
Doradca ds. nieruchomości

537 855 240
nb@mikulski-nieruchomosci.pl

Więcej ofert na stronie www.mikulski-nieruchomosci.pl