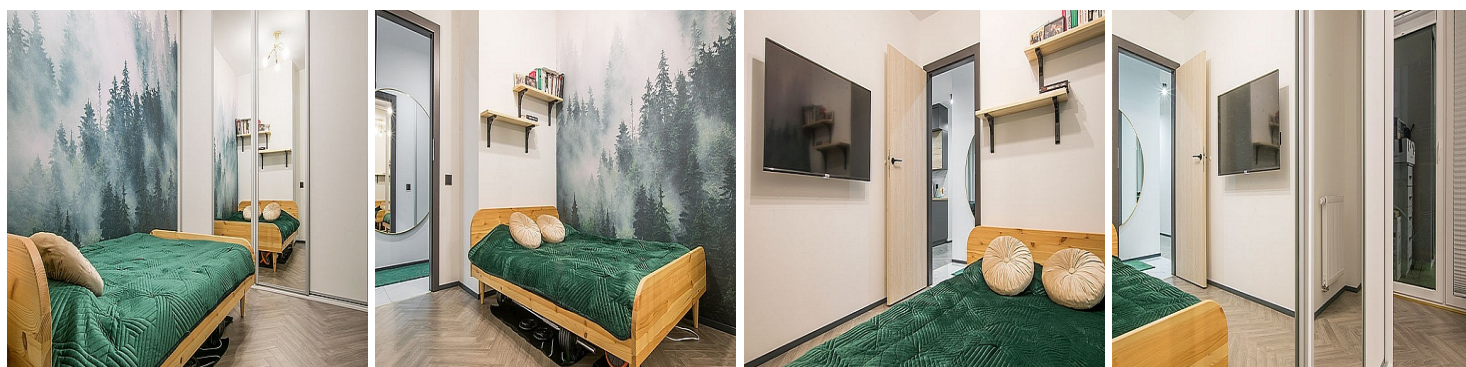


## MIESZKANIE NA SPRZEDAŻ

liczba pokoi: 4, pow. całkowita: 78,13 m<sup>2</sup>,

Świnoujście, Centrum

Cena **1 195 000** zł



Ofertą sprzedaży jest **nowoczesne**, przestronne mieszkanie w centrum miasta;  
**Powierzchnia** użytkowa wynosi **76,60 m<sup>2</sup>**;

- pokój z aneksem kuchennym i wyjściem na balkon;
- sypialnia z wyjściem na balkon;
- pokój;
- pokój;
- łazienka;

- komórka lokatorska;

Budynek oddany do użytkowania w grudniu **2019r.;**

Mieszkanie w pełni wyposażone i umeblowane:

- zmywarka;
- lodówka;
- piekarnik;
- mikrofalówka;
- pralka;
- suszarka do ubrań;
- meble;

**Czynsz** 550 zł;

**Ogrzewanie miejskie;**

**Okna PCV;**

**Balkon;**

**Rowerownia;**

**Parking** przy budynku;

**Winda;**

Domofon, monitoring;

Zainteresowane osoby zapraszam do kontaktu **530 855 011!**

|                       |  |                         |                             |
|-----------------------|--|-------------------------|-----------------------------|
| Symbol                | <b>12602/MKN/OMS</b>                   | Rodzaj nieruchomości    | <b>MIESZKANIE</b>           |
| Rodzaj transakcji     | <b>SPRZEDAŻ</b>                        | Status                  | <b>AKTUALNA</b>             |
| Cena                  | <b>1 195 000, 00 PLN</b>               | Cena za m2              | <b>15 295, 02 PLN</b>       |
| Kraj                  | <b>POLSKA</b>                          | Województwo             | <b>ZACHODNIOPOMORSKIE</b>   |
| Powiat                | <b>m. Świnoujście</b>                  | Gmina                   | <b>Świnoujście</b>          |
| Miejscowość           | <b>Świnoujście</b>                     | Kod pocztowy            | <b>72-600</b>               |
| Dzielnica - osiedle   | <b>Centrum</b>                         | Region                  | <b>Pas Nadmorski</b>        |
| Okolica               | <b>Centrum</b>                         | Położenie               | <b>CENTRUM MIASTA</b>       |
| Budynki w sąsiedztwie | <b>OSIEDLE BLOKÓW<br/>MIESZKALNYCH</b> | Powierzchnia całkowita  | <b>78, 13 m<sup>2</sup></b> |
| Powierzchnia działki  | <b>0, 10 m<sup>2</sup></b>             | Kształt działki         | <b>PROSTOKĄT</b>            |
| Powierzchnia użytkowa | <b>78, 13 m<sup>2</sup></b>            | Forma własności działki | <b>WŁASNOŚĆ</b>             |
| Udział w działce      | <b>UDZIAŁ</b>                          | Rodzaj mieszkania       | <b>4-POKOJOWE</b>           |
| Rodzaj budynku        | <b>BLOK</b>                            | Rok budowy              | <b>2019</b>                 |
| Standard              | <b>BARDZO DOBRY</b>                    | Stan budynku            | <b>BARDZO DOBRY</b>         |
| Konstrukcja budynku   | <b>TRADYCYJNA</b>                      | Typ kuchni              | <b>ANEKS KUCHENNY</b>       |
| Wyposażenie kuchni    | <b>PEŁNE</b>                           | Liczba łazienek         | <b>1</b>                    |
| Stan łazienki         | <b>BARDZO DOBRY</b>                    | Wyposażenie łazienki    | <b>PEŁNE</b>                |
| Droga dojazdowa       | <b>ASFALTOWA</b>                       | Liczba pokoi            | <b>4</b>                    |
| Liczba sypialni       | <b>3</b>                               | Piętro                  | <b>2</b>                    |
| Liczba pięter         | <b>6</b>                               | Ilość poziomów          | <b>1</b>                    |
| Umeblowanie           | <b>PEŁNE</b>                           | Źródło c.w.             | <b>SIEĆ MIEJSKA</b>         |
| Ogrzewanie            | <b>C.O. Z SIECI MIEJSKIEJ</b>          | Podpiwniczenie /piwnica | <b>NIEPODPIWNICZONY</b>     |
| Stan instalacji       | <b>NOWA</b>                            | Forma własności         | <b>PEŁNA WŁASNOŚĆ</b>       |
| Winda w nieruchomości | <b>TAK</b>                             | Energia elektryczna     | <b>TAK</b>                  |
| Podłączony wodociąg   | <b>TAK</b>                             | Podłączona kanalizacja  | <b>TAK</b>                  |
| Rodzaj kanalizacji    | <b>MIEJSKA</b>                         | Źródło wody             | <b>WODA MIEJSKA</b>         |
| Uciążliwość okolicy   | <b>UMIARKOWANIE CICHE</b>              | Telewizor               | <b>TAK</b>                  |
| Lodówka               | <b>TAK</b>                             | Pralka                  | <b>TAK</b>                  |
| Zmywarka              | <b>TAK</b>                             | Wideofon                | <b>TAK</b>                  |

|                      |  |                              |   |
|----------------------|--|------------------------------|---|
| Drzwi antywłamaniowe | <b>TAK</b>   | Domofon                      | <b>TAK</b>  |
| Okna antywłamaniowe  | <b>TAK</b>   | Rodzaj okien                 | <b>PLASTIKOWE</b>   |
| Kształt dachu        | <b>PŁASKI</b>  | Poddasze                     | <b>BRAK PODDASZA</b>  |
| Rodzaj podłogi       | <b>PANELE</b>  | Ogrodzenie                   | <b>BRAK OGRODZENIA</b>  |
| Czy jest KW          | <b>TAK</b>   | Pomieszczenie gospodarcze    | <b>TAK</b>  |
| Balkon               | <b>TAK</b>   | Ilość balkonów               | <b>1</b>  |
| Widok na północ      | <b>TAK</b>   | Widok na południe            | <b>TAK</b>  |
| Cechy dodatkowe      | <b>bardzo wysoki standard, mieszkanie w bloku, morze pow 1000m, z piwnicą, z miejscem postojowym, w centrum, tłumaczenie</b> | Komórka lokatorska           | <b>TAK</b>  |
| Rozkład mieszkania   | <b>DWUSTRONNE</b>  | Wyposażenie łazienki (wykaz) | <b>PRYSZNIC, PRALKA, SUSZARKA, UMYWALKA, LUSTRO, SZAFKA, WC</b> |
| Suszarka do ubrań    | <b>TAK</b>   | Kuchenka mikrofalowa         | <b>TAK</b>  |
| Osobne WC            | <b>NIE</b>   | Czynsz administracyjny       | <b>550, 00 PLN</b>  |

Urszula Wałek-Niedźwiecka  
Doradca ds. nieruchomości530 855 011  
uw@mikulski-nieruchomosci.plWięcej ofert na stronie [www.mikulski-nieruchomosci.pl](http://www.mikulski-nieruchomosci.pl)