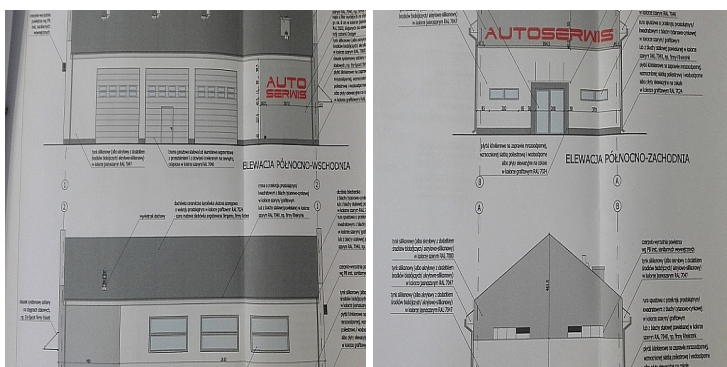


## OBIEKT NA SPRZEDAŻ

pow. całkowita: 182,22 m<sup>2</sup>, pow. działki: 1 005,00 m<sup>2</sup>,

Mosty, Centrum

Cena **300 000** zł



Nieruchomość położona w miejscowości **Mosty**.

**Warsztat samochodowy trzystanowiskowy** z zapleczem socjalno-magazynowym.

Rozpoczęta budowa - sprzedaż w stanie widocznym na zdjęciach.

W sąsiedztwie zabudowa mieszkaniowa oraz budynki garażowe.

Obiekt o łącznej powierzchni użytkowej **182mkw**, w tym **hala warsztatowa 140mkw**.

Działka o powierzchni **1005mkw.**

Dostępne **media**: prąd, woda, kanalizacja sanitarna i deszczowa, gaz.

Nowemu właścicielowi przekazana zostanie wszelka niezbędna dokumentacja - pozwolenia, projekty, plany itd.

**Możliwość zakupu działki sąsiadującej o powierzchni 1000mkw.**

Więcej informacji udzielię telefonicznie. Zapraszam na prezentację.

Żaneta Hromińska - **537-955-325**

Symbol	<b>6656/MKN/OOS</b>	Rodzaj nieruchomości	<b>OBIEKT</b>
Rodzaj transakcji	<b>SPRZEDAŻ</b>	Status	<b>AKTUALNA</b>
Rodzaj rynku	<b>WTÓRNY</b>	Cena	<b>300 000, 00 PLN</b>
Kraj	<b>POLSKA</b>	Województwo	<b>ZACHODNIOPOMORSKIE</b>
Powiat	<b>goleniowski</b>	Gmina	<b>Goleniów</b>
Miejscowość	<b>Mosty</b>	Dzielnica - osiedle	<b>Centrum</b>
Region	<b>Powiat goleniowski</b>	Okolica	<b>centrum</b>
Położenie	<b>POD MIASTEM, WIEŚ</b>	Budynki w sąsiedztwie	<b>OSIEDLE BLOKÓW MIESZKALNYCH, WOLNOSTOJĄCE DOMY JEDNORODZINNE</b>
Powierzchnia całkowita	<b>182, 22 m<sup>2</sup></b>	Powierzchnia działki	<b>1 005, 00 m<sup>2</sup></b>
Kształt działki	<b>PROSTOKĄT</b>	Powierzchnia użytkowa	<b>182, 22 m<sup>2</sup></b>
Powierzchnia biurowa	<b>42, 00 m<sup>2</sup></b>	Forma własności działki	<b>WŁASNOŚĆ</b>
Udział w działce	<b>CAŁOŚĆ</b>	Rodzaj obiektu	<b>WARSZTAT SAMOCHODOWY</b>
Rodzaj budynku	<b>ODDZIELNY OBIEKT</b>	Standard	<b>ROZPOCZĘTA BUDOWA</b>
Stan budynku	<b>ROZPOCZĘTA BUDOWA</b>	Konstrukcja budynku	<b>TRADYCYJNA</b>
Materiał ścian	<b>SUPOREKS</b>	Technika budowy	<b>TRADYCYJNA</b>
Liczba łazienek	<b>2</b>	Liczba WC	<b>2</b>
Rodzaj nawierzchni	<b>ASFALTOWA - KOSTKA</b>	Liczba pomieszczeń	<b>8</b>
Umeblowanie	<b>BRAK</b>	Podpiwniczenie /piwnica	<b>NIEPODPIWNICZONY</b>
Forma własności	<b>PEŁNA WŁASNOŚĆ</b>	Rodzaj kanalizacji	<b>MIEJSKA</b>
Źródło wody	<b>WODA MIEJSKA</b>	Uciążliwość okolicy	<b>CICHE</b>
Kształt dachu	<b>DWUSPADOWY</b>	Rodzaj ogrodzenia	<b>SIATKA</b>
Ogrodzenie	<b>PEŁNE</b>	Czy jest KW	<b>TAK</b>
Nr Licencji	<b>17866</b>	Cechy dodatkowe	<b>lokal usługowo - handlowy</b>



Żaneta Hromińska  
Doradca ds. nieruchomości

537 955 325  
[zh@mikulski-nieruchomosci.pl](mailto:zh@mikulski-nieruchomosci.pl)

Więcej ofert na stronie **[www.mikulski-nieruchomosci.pl](http://www.mikulski-nieruchomosci.pl)**