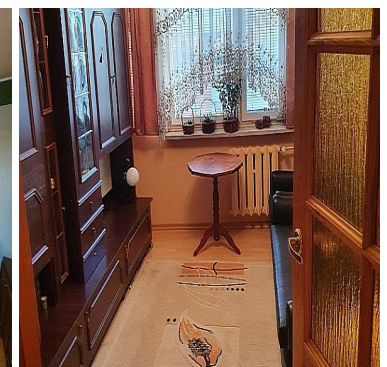
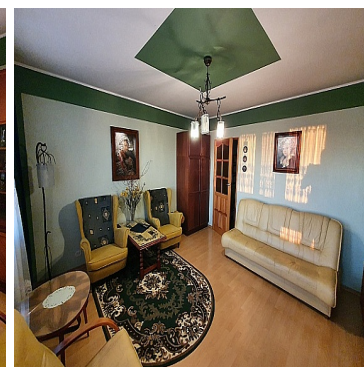
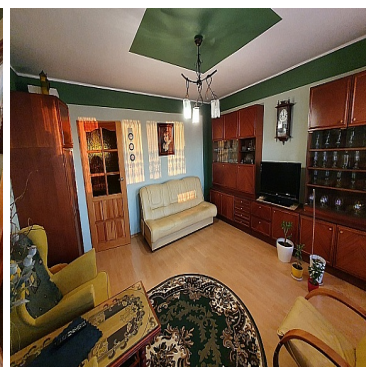


## MIESZKANIE NA SPRZEDAŻ

liczba pokoi: 3, pow. całkowita: 72,68 m<sup>2</sup>,

Świnoujście, Centrum

Cena **719 000** zł



Oferujemy Państwu mieszkanie na sprzedaż.

Nieruchomość położona jest w centrum Świnoujścia.

Powierzchnia nieruchomości wynosi 73 m<sup>2</sup>.

Mieszkanie składa się z 3 pokoi, oddzielnej kuchni z oknem, łazienki i WC.

Dodatkowo do nieruchomości przynależy balkon oraz piwnica.

Oferowana nieruchomość ogrzewana jest z sieci miejskiej.

Okna wychodzące na południowy- zachód.

Mieszkanie w stanie dobrym do zamieszkania ewentualnie do drobnego odświeżenia.

Przy budynku znajduje się parking ze szlabanem wyłącznie dla mieszkańców bloku.

Bardzo dobra lokalizacja bardzo blisko do miejskiej przeprawy promowej oraz parku.  
Zapraszamy do zapoznania się ze szczegółami oferty.  
Wszelkich informacji udzieli również agent odpowiedzialny za ofertę.

Symbol	<b>12732/MKN/OMS</b>	Rodzaj nieruchomości	<b>MIESZKANIE</b>
Rodzaj transakcji	<b>SPRZEDAŻ</b>	Status	<b>AKTUALNA</b>
Cena	<b>719 000, 00 PLN</b>	Cena za m2	<b>9 892, 68 PLN</b>
Kraj	<b>POLSKA</b>	Województwo	<b>ZACHODNIOPOMORSKIE</b>
Powiat	<b>m. Świnoujście</b>	Gmina	<b>Świnoujście</b>
Miejscowość	<b>Świnoujście</b>	Kod pocztowy	<b>72-600</b>
Prawobrzeże /lewobrzeże	<b>LEWOBRZEŻE</b>	Dzielnica - osiedle	<b>Centrum</b>
Region	<b>Świnoujście</b>	Okolice	<b>Centrum</b>
Położenie	<b>MIASTO</b>	Budynki w sąsiedztwie	<b>OSIEDLE BLOKÓW MIESZKALNYCH</b>
Powierzchnia całkowita	<b>72, 68 m<sup>2</sup></b>	Powierzchnia użytkowa	<b>72, 68 m<sup>2</sup></b>
Forma własności działki	<b>WŁASNOŚĆ</b>	Udział w działce	<b>UDZIAŁ</b>
Rodzaj mieszkania	<b>TYPOWE</b>	Rodzaj budynku	<b>WIEŻOWIEC</b>
Rok budowy	<b>1989</b>	Standard	<b>DOBRY, DO ODŚWIEŻENIA</b>
Stan budynku	<b>DOBRY</b>	Materiał ścian	<b>WIELKA PŁYTA</b>
Technika budowy	<b>TRADYCYJNA</b>	Typ kuchni	<b>Z OKNEM, ODDZIELNA</b>
Powierzchnia kuchni	<b>9.30 m<sup>2</sup></b>	Wyposażenie kuchni	<b>PEŁNE</b>
Liczba łazienek	<b>1</b>	Powierzchnia łazienek	<b>3, 5</b>
Stan łazienki	<b>DOBRY</b>	Wyposażenie łazienki	<b>PEŁNE</b>
Liczba WC	<b>1</b>	Droga dojazdowa	<b>CICHA ULICA</b>
Rodzaj nawierzchni	<b>ASFALTOWA - KOSTKA</b>	Liczba pokoi	<b>3</b>
Powierzchnia pokoi	<b>21 ; 11, 5 ; 1, 5</b>	Piętro	<b>6</b>
Liczba pięter	<b>9</b>	Ilość poziomów	<b>1</b>
Źródło c.w.	<b>SIEĆ MIEJSKA</b>	Ogrzewanie	<b>C.O. Z SIECI MIEJSKIEJ</b>
Podpiwniczenie /piwnica	<b>PIWNICA</b>	Powierzchnia piwnicy	<b>4, 00 m<sup>2</sup></b>
Stan instalacji	<b>CZĘŚCIOWO WYMIENIONA</b>	Forma własności	<b>PEŁNA WŁASNOŚĆ</b>
Winda w nieruchomości	<b>TAK</b>	Energia elektryczna	<b>TAK</b>
Podłączony gaz	<b>TAK</b>	Podłączony wodociąg	<b>TAK</b>
Podłączona kanalizacja	<b>TAK</b>	Rodzaj kanalizacji	<b>MIEJSKA</b>
Źródło wody	<b>WODA MIEJSKA</b>	Internet	<b>TAK</b>

Telewizor	<b>TAK</b>	Telewizja kablowa	<b>TAK</b>
Lodówka	<b>TAK</b>	Pralka	<b>TAK</b>
Piekarnik	<b>TAK</b>	Kuchnia gazowa	<b>TAK</b>
Domofon	<b>TAK</b>	Rodzaj okien	<b>DREWNIANE</b>
Rodzaj podłogi	<b>PANELE, TERAKOTA</b>	Czy jest KW	<b>TAK</b>
Typ parkingu	<b>KOSTKA BRUKOWA</b>	Balkon	<b>TAK</b>
Ilość balkonów	<b>1</b>	Powierzchnia balkonu	<b>5.4 m<sup>2</sup></b>
Widok na południe	<b>TAK</b>	Widok na zachód	<b>TAK</b>
Cechy dodatkowe	<b>tłumaczenie</b>	Za co opłaty dodatkowe	<b>PRĄD</b>
Wyposażenie łazienki (wykaz)	<b>WANNA, PRALKA, UMYWALKA, LUSTRO, GRZEJNIK DRABINKOWY</b>	Kuchenka mikrofalowa	<b>TAK</b>
Osobne WC	<b>TAK</b>	Czynsz administracyjny	<b>780, 00 PLN</b>



Beata Jastrzębska  
Doradca ds. nieruchomości

531 124 557  
bj@mikulski-nieruchomosci.pl

Więcej ofert na stronie [www.mikulski-nieruchomosci.pl](http://www.mikulski-nieruchomosci.pl)