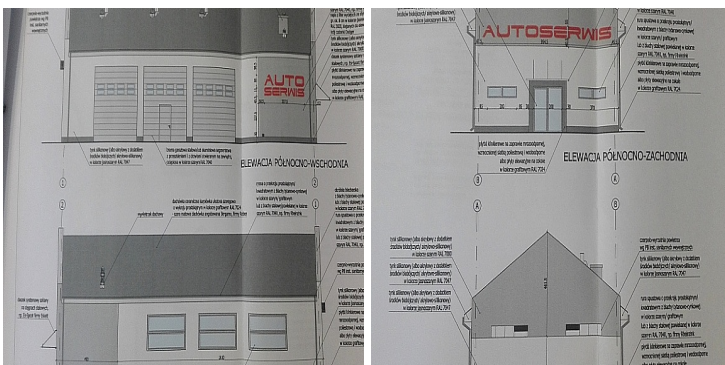


## OBIEKT NA SPRZEDAŻ

pow. całkowita: 182,22 m<sup>2</sup>, pow. działki: 2 005,00 m<sup>2</sup>,

Mosty, Centrum

Cena **360 000** zł



Nieruchomość położona w miejscowości **Mosty**.

**Warsztat samochodowy trzystanowiskowy** z zapleczem socjalno-magazynowym.

Rozpoczęta budowa - sprzedaż w stanie widocznym na zdjęciach.

W sąsiedztwie zabudowa mieszkaniowa oraz budynki garażowe.

Obiekt o łącznej powierzchni użytkowej **182mkw**, w tym **hala warsztatowa 140mkw**.

Dwie sąsiadujące działki o łącznej powierzchni **2005mkw.**

Dostępne **media**: prąd, woda, kanalizacja sanitarna i deszczowa, gaz.

Nowemu właścicielowi przekazana zostanie wszelka niezbędna dokumentacja - pozwolenia, projekty, plany itd.

**Możliwość zakupu wyłącznie działki 1005mkw, na której znajduje się budowa za kwotę 300 000PLN.**

Więcej informacji udzielię telefonicznie. Zapraszam na prezentację.

Żaneta Hromińska - **537-955-325**

Symbol	<b>6657/MKN/OOS</b>	Rodzaj nieruchomości	<b>OBIEKT</b>
Rodzaj transakcji	<b>SPRZEDAŻ</b>	Status	<b>AKTUALNA</b>
Rodzaj rynku	<b>WTÓRNY</b>	Cena	<b>360 000, 00 PLN</b>
Stara cena	<b>300 000, 00 PLN</b>	Kraj	<b>POLSKA</b>
Województwo	<b>ZACHODNIOPOMORSKIE</b>	Powiat	<b>goleniowski</b>
Gmina	<b>Goleniów</b>	Miejscowość	<b>Mosty</b>
Dzielnica - osiedle	<b>Centrum</b>	Region	<b>Powiat goleniowski</b>
Okolica	<b>centrum</b>	Położenie	<b>POD MIASTEM, WIEŚ</b>
Budynki w sąsiedztwie	<b>OSIEDLE BLOKÓW MIESZKALNYCH, WOLNOSTOJĄCE DOMY JEDNORODZINNE</b>	Powierzchnia całkowita	<b>182, 22 m<sup>2</sup></b>
Powierzchnia działki	<b>2 005, 00 m<sup>2</sup></b>	Kształt działki	<b>PROSTOKĄT</b>
Zagospodarowanie działki	<b>ZABUDOWA</b>	Powierzchnia użytkowa	<b>182, 22 m<sup>2</sup></b>
Powierzchnia biurowa	<b>42, 00 m<sup>2</sup></b>	Forma własności działki	<b>WŁASNOŚĆ</b>
Udział w działce	<b>CAŁOŚĆ</b>	Rodzaj obiektu	<b>WARSZTAT SAMOCHODOWY</b>
Rodzaj budynku	<b>ODDZIELNY OBIEKT</b>	Standard	<b>ROZPOCZĘTA BUDOWA</b>
Stan budynku	<b>ROZPOCZĘTA BUDOWA</b>	Konstrukcja budynku	<b>TRADYCYJNA</b>
Materiał ścian	<b>SUPOREKS</b>	Technika budowy	<b>TRADYCYJNA</b>
Liczba łazienek	<b>2</b>	Liczba WC	<b>2</b>
Rodzaj nawierzchni	<b>ASFALTOWA - KOSTKA</b>	Liczba pomieszczeń	<b>8</b>
Umeblowanie	<b>BRAK</b>	Podpiwniczenie /piwnica	<b>NIEPODPIWNICZONY</b>
Forma własności	<b>PEŁNA WŁASNOŚĆ</b>	Rodzaj kanalizacji	<b>MIEJSKA</b>
Źródło wody	<b>WODA MIEJSKA</b>	Uciążliwość okolicy	<b>CICHE</b>
Kształt dachu	<b>DWUSPADOWY</b>	Rodzaj ogrodzenia	<b>SIATKA</b>
Ogrodzenie	<b>PEŁNE</b>	Czy jest KW	<b>TAK</b>
Nr Licencji	<b>17866</b>	Cechy dodatkowe	<b>lokal usługowo - handlowy</b>
Warunki gruntowe	<b>DOBRE</b>		



Żaneta Hromińska  
Doradca ds. nieruchomości

537 955 325  
[zh@mikulski-nieruchomosci.pl](mailto:zh@mikulski-nieruchomosci.pl)

Więcej ofert na stronie **[www.mikulski-nieruchomosci.pl](http://www.mikulski-nieruchomosci.pl)**