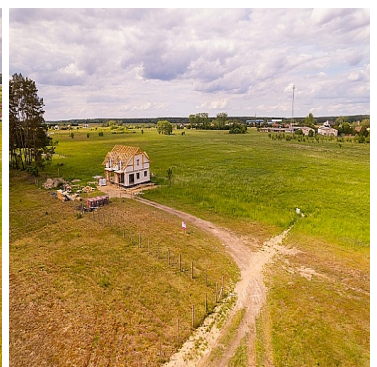
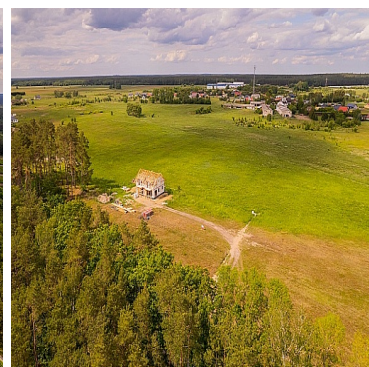


**DZIAŁKA NA SPRZEDAŻ**  
pow. działki: 1 547,00 m<sup>2</sup>,  
Żdżary  
Cena **210 000** zł



Przedmiotem sprzedaży jest działka budowlana położona w Żdżarach, w doskonałej lokalizacji, w bliskiej odległości od lasu.

Działka skrajna, narożna.

Dojazd drogą z nowych płyt betonowych.

Warunki zabudowy- w końcowym etapie wydawania decyzji na dom jednorodzinny z poddaszem użytkowym.

Możliwość wykorzystania projektu budowlanego na nowoczesny dom w stylu stodoła.

**INFORMACJE PODSTAWOWE:**

Powierzchnia: 1547 m<sup>2</sup>

Kształt działki: prostokąt

Działka: skrajna

Wygląd działki: pusta

Ogrodzona: nie

Działka zadrzewiona: nie

Warunki glebowe: teren suchy

Klasa ziemi przy działce rolnej: RVI, ŁIV

Miejscowy Plan Zagospodarowania Przestrzennego: nie

Decyzja o warunkach zabudowy: tak- w trakcie wydawania nowej decyzji

rodzaj budynku: budynek jednorodzinny z poddaszem użytkowym

powierzchnia zabudowy:-

maksymalna wysokość budynku: 9,5 m

kąt nachylenia dachu: 30-45

Decyzja o pozwoleniu na budowę: nie ma

#### **POŁOŻENIE:**

Odległość do najbliższych zabudowań: sąsiednia działka

Sąsiedztwo: zabudowa mieszkaniowa

Droga dojazdowa: służebność

Rodzaj drogi dojazdowej: gruntowa

Dostęp do drogi publicznej: tak

Odległość do tras krajowych: 1 km do trasy S3

Ukształtowanie terenu: teren płaski

#### **MEDIA:**

Dostępne media: prąd, gaz w projektowaniu

WODA: wg decyzji dot. warunków zabudowy- własna studnia

KANALIZA: wg decyzji dot. warunków zabudowy- szambo

GAZ: projektowana w drodze

PRĄD: przy działce

Zapraszamy do kontaktu i szczegółowego zapoznania się z ofertą: **Ewelina Olejniczak, 530 855 033**

Symbol	<b>5435/MKN/OGS</b>	Rodzaj nieruchomości	<b>DZIAŁKA</b>
Rodzaj transakcji	<b>SPRZEDAŻ</b>	Status	<b>AKTUALNA</b>
Cena	<b>210 000, 00 PLN</b>	Kraj	<b>POLSKA</b>
Województwo	<b>ZACHODNIOPOMORSKIE</b>	Powiat	<b>goleniowski</b>
Gmina	<b>Goleniów</b>	Miejscowość	<b>Żdzary</b>
Kod pocztowy	<b>72-100</b>	Nr działki	<b>88/15</b>
Położenie działki	<b>TEREN PŁASKI</b>	Wygląd działki	<b>PUSTA</b>
Położenie	<b>MIASTO, WIEŚ</b>	Budynki w sąsiedztwie	<b>WOLNOSTOJĄCE DOMY JEDNORODZINNE</b>
Powierzchnia działki	<b>1 547, 00 m<sup>2</sup></b>	Szerokość działki (mb.)	<b>42, 00</b>
Długość działki (mb.)	<b>37, 00</b>	Kształt działki	<b>PROSTOKĄT</b>
Rodzaj działki	<b>BUDOWLANA</b>	Forma własności działki	<b>WŁASNOŚĆ</b>
Udział w działce	<b>CAŁOŚĆ</b>	Droga dojazdowa	<b>ULICA OSIEDLOWA</b>
Rodzaj nawierzchni	<b>PŁYTY BETONOWE</b>	Dostępne sieci	<b>prąd</b>
Rodzaj kanalizacji	<b>SZAMBO</b>	Źródło wody	<b>STUDNIA</b>
Czy jest KW	<b>TAK</b>	Nr Licencji	<b>17866</b>
Cechy dodatkowe	<b>tłumaczenie</b>	Warunki gruntowe	<b>DOBRE</b>



Ewelina Olejniczak  
Kierownik biura

530 855 033  
[eo@mikulski-nieruchomosci.pl](mailto:eo@mikulski-nieruchomosci.pl)

Więcej ofert na stronie [www.mikulski-nieruchomosci.pl](http://www.mikulski-nieruchomosci.pl)