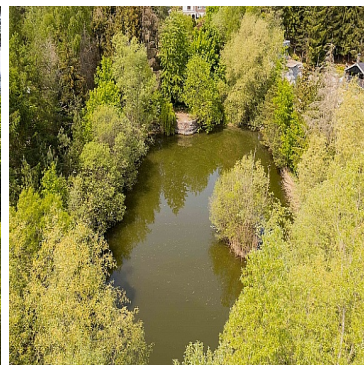


DOM NA SPRZEDAŻ

liczba pokoi: 7, pow. całkowita: 446,73 m², pow. działki: 8 929,00 m²,

Świdwin, Miasto

Cena **1 350 000** zł



Ofertą sprzedaży jest wolnostojący, funkcjonalny dom położony w Świdwinie. W pobliżu nieruchomości piękne i zielone tereny, idealne do spacerów i wycieczek rowerowych, nieopodal las. Dom posadowiony na działce o powierzchni **8929 m²** wyróżnia się klarownym podziałem pomieszczeń oraz ciepłym klimatem i przestrzenią.

Powierzchnia całkowita nieruchomości 447 m², użytkowa to 262 m², na którą składa się:

PARTER: kuchnia (meble w zabudowie w cenie nieruchomości), przestronny salon z kominkiem jadalnia z wyjściem na taras, pokój, łazienka, osobne WC.

I PIĘTRO: 2 pokoje, korytarz z wyjściem na balkon, duża łazienka z wanną i prysznicem, garderoba.

PIWNICA: Duży pokój ze stołem bilardowym, spiżarnia, pralnia z piecem, łazienka z WC, pokój, garaż.

Budynek w dobrym stanie technicznym:

- okna PCV,
- woda miejska, szambo
- centralne ogrzewanie i ciepła woda z pieca gazowego.

- nowa fotowoltaika

Na terenie posesji liczne ozdobne nasadzenia, piękny duży staw, jednostanowiskowy garaż w bryle budynku.
Nieruchomość w pełni ogrodzona, na podwórzu wyłożona kostka Polbruk.

Jest możliwość podzielenia nieruchomości na dwie części z możliwością dojazdu od strony kolei.

Zapraszam serdecznie na prezentację.

Symbol	12406/MKN/ODS	Rodzaj nieruchomości	DOM
Rodzaj transakcji	SPRZEDAŻ	Status	AKTUALNA
Nieruchomość dostępna od	30.05.2022	Cena	1 350 000, 00 PLN
Cena negocjowana	TAK	Kraj	POLSKA
Województwo	ZACHODNIOPOMORSKIE	Powiat	świdwiński
Gmina	Świdwin	Miejscowość	Świdwin
Dzielnica - osiedle	Miasto	Region	Powiat świdwiński
Położenie działki	TEREN PŁASKI	Wygląd działki	ZAGOSPODAROWANA, ZALESIONA
Możliwa zabudowa	WOLNOSTOJĄCA	Budynki w sąsiedztwie	OSIEDLE DOMÓW JEDNORODZINNYCH
Powierzchnia całkowita	446, 73 m²	Powierzchnia działki	8 929, 00 m²
Kształt działki	PROSTOKĄT	Zagospodarowanie działki	NASADZENIA, KRZEWY I DRZEWA, STAW, OCZKO WODNE
Powierzchnia użytkowa	262, 20 m²	Forma własności działki	WŁASNOŚĆ
Udział w działce	CAŁOŚĆ	Rodzaj domu	WOLNOSTOJĄCY
Przeznaczenie	MIESZKALNE, DOWOLNE	Rodzaj budynku	DOM
Rok budowy	1998	Standard	DOBRY
Stan budynku	DOBRY	Konstrukcja budynku	TRADYCYJNA
Materiał ścian	CEGŁA	Rodzaj stropu	INNY
Technika budowy	TRADYCYJNA	Typ kuchni	Z OKNEM, ODDZIELNA
Wyposażenie kuchni	PEŁNE	Liczba łazienek	3
Stan łazienki	DOBRY	Wyposażenie łazienki	NA ŻYCZENIE
Liczba WC	3	Droga dojazdowa	RUCHLIWA ULICA
Rodzaj nawierzchni	ASFALTOWA - KOSTKA	Liczba pokoi	7
Liczba sypialni	5	Liczba pięter	1
Umeblowanie	NA ŻYCZENIE	Źródło c.w.	GAZOWY 2-OBIEGOWY
Ogrzewanie	C.O. GAZOWE	Podpiwniczenie /piwnica	PODPIWNICZONY
Stan instalacji	PO WYMIANIE	Forma własności	PEŁNA WŁASNOŚĆ
Energia elektryczna	TAK	Napięcie 400V (siła)	TAK

Podłączony gaz	TAK	Podłączony wodociąg	TAK
Rodzaj kanalizacji	SZAMBO	Źródło wody	WODA MIEJSKA
Uciążliwość okolicy	CICHE	Wentylacja	TAK
Internet	TAK	Lodówka	TAK
Alarm	TAK	Monitoring	TAK
Drzwi antywłamaniowe	TAK	Rodzaj okien	PLASTIKOWE
Pokrycie dachu	DACHÓWKA CERAMICZNA	Kształt dachu	WIELOSPADOWY
Poddasze	NIEUŻYTKOWE	Rodzaj podłogi	PANELE, TERAKOTA
Elewacja	INNE	Rodzaj ogrodzenia	MIESZANE
Ogrodzenie	PEŁNE	Czy jest KW	TAK
Licznik prądu	TAK	Wodomierz	TAK
Garaż	TAK	Typ garażu	W BUDYNKU
Miejsz garażowych	1	Liczba miejsc parkingowych	5
Ogródek	TAK	Kominek	TAK
Balkon	TAK	Ilość balkonów	1
Taras	TAK	Ilość tarasów	1
Strych	TAK	Widok na wschód	TAK
Widok na zachód	TAK	Nr Licencji	17866
Cechy dodatkowe	tłumaczenie	Utrudnienia dojazdu	BRAK
Warunki gruntowe	DOBRE	Uciążliwości i ograniczenia	BRAK UCIAŻLIWOŚCI
Wyposażenie łazienki (wykaz)	WANNA, WC, UMYWALKA, OKNO, LUSTRO, PRYSZNIC	Rolety	TAK

Patrycja Balawender
Doradca ds. nieruchomości570 988 072
pb@mikulski-nieruchomosci.plWięcej ofert na stronie www.mikulski-nieruchomosci.pl