

## MIESZKANIE NA SPRZEDAŻ

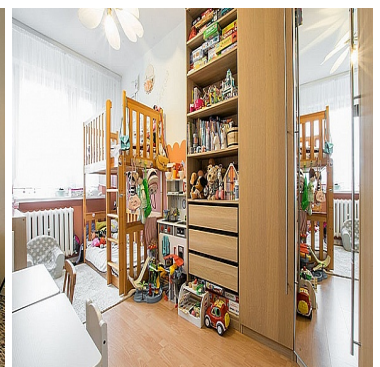
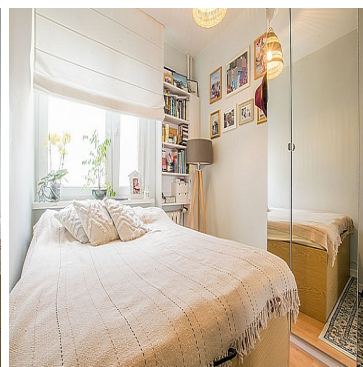
liczba pokoi: 3, pow. całkowita: 62,50 m<sup>2</sup>,

Świnoujście, Centrum

Cena **701 000** zł



**Beata Mikulski**  
Mikulski Nieruchomości  
ul. Konopnickiej 76  
58-100 Świnoujście  
tel. 530 855 003  
e-mail: biuro@mikulski-nieruchomosci.pl



Ofertą sprzedaży jest **nowoczesne**, przestronne mieszkanie w Świnoujściu;  
**Powierzchnia** użytkowa wynosi **62,50 m<sup>2</sup>**;

- aneksem kuchenny połączony z jadalnią i wyjściem na balkon;
- pokój;
- pokój;
- pokój
- łazienka;
- wc;
- korytarz;

- piwnica (3,01 m<sup>2</sup>);

Mieszkanie częściowo umeblowane i wyposażone:

- zmywarka;
- lodówka;
- kuchnia indukcyjna;
- piekarnik;
- pralka;
- meble kuchenne;
- łazienka;
- szafa w korytarzu.

**Czynsz** 650 zł;

**Ogrzewanie miejskie;**

**Okna PCV;**

**Balkon;**

**Parking** przed budynkiem;

Domofon;

Zainteresowane osoby zapraszam do kontaktu **530 855 011!**

Symbol	<b>12834/MKN/OMS</b>	Rodzaj nieruchomości	<b>MIESZKANIE</b>
Rodzaj transakcji	<b>SPRZEDAŻ</b>	Status	<b>AKTUALNA</b>
Rodzaj rynku	<b>WTÓRNY</b>	Nieruchomość dostępna od	<b>01.07.2022</b>
Cena	<b>701 000, 00 PLN</b>	Cena za m2	<b>11 216, 00 PLN</b>
Czynsz ofertowy	<b>650, 00 PLN</b>	Kraj	<b>POLSKA</b>
Województwo	<b>ZACHODNIOPOMORSKIE</b>	Powiat	<b>m. Świnoujście</b>
Gmina	<b>Świnoujście</b>	Miejscowość	<b>Świnoujście</b>
Kod pocztowy	<b>72-600</b>	Dzielnica - osiedle	<b>Centrum</b>
Region	<b>Świnoujście</b>	Okolica	<b>centrum</b>
Położenie	<b>CENTRUM MIASTA</b>	Budynki w sąsiedztwie	<b>OSIEDLE BLOKÓW MIESZKALNYCH</b>
Powierzchnia całkowita	<b>62, 50 m<sup>2</sup></b>	Powierzchnia działki	<b>0, 10 m<sup>2</sup></b>
Kształt działki	<b>PROSTOKĄT</b>	Powierzchnia użytkowa	<b>62, 50 m<sup>2</sup></b>
Forma własności działki	<b>WŁASNOŚĆ</b>	Udział w działce	<b>UDZIAŁ</b>
Rodzaj mieszkania	<b>3-POKOJOWE</b>	Rodzaj budynku	<b>BLOK</b>
Rok budowy	<b>1980</b>	Standard	<b>DOBRY</b>
Stan budynku	<b>DOBRY</b>	Konstrukcja budynku	<b>WIELKOPŁYTOWA</b>
Materiał ścian	<b>WIELKA PŁYTA</b>	Technika budowy	<b>WIELKA PŁYTA</b>
Typ kuchni	<b>ANEKS KUCHENNY</b>	Wyposażenie kuchni	<b>CZĘŚCIOWE</b>
Liczba łazienek	<b>1</b>	Stan łazienki	<b>DOBRY</b>
Wyposażenie łazienki	<b>CZĘŚCIOWE</b>	Droga dojazdowa	<b>ASFALTOWA</b>
Rodzaj nawierzchni	<b>ASFALTOWA - KOSTKA</b>	Liczba pokoi	<b>3</b>
Liczba sypialni	<b>2</b>	Piętro	<b>8</b>
Liczba pięter	<b>10</b>	Ilość poziomów	<b>1</b>
Umeblowanie	<b>CZĘŚCIOWE</b>	Źródło c.w.	<b>SIEĆ MIEJSKA</b>
Ogrzewanie	<b>C.O. Z SIECI MIEJSKIEJ</b>	Podpiwniczenie /piwnica	<b>PIWNICA</b>
Powierzchnia piwnicy	<b>3, 00 m<sup>2</sup></b>	Stan instalacji	<b>CZĘŚCIOWO WYMIENIONA</b>
Forma własności	<b>ODRĘBNA WŁASNOŚĆ</b>	Winda w nieruchomości	<b>TAK</b>
Rodzaj kanalizacji	<b>MIEJSKA</b>	Źródło wody	<b>WODA MIEJSKA</b>
Uciążliwość okolicy	<b>CICHE</b>	Lodówka	<b>TAK</b>

Pralka	<b>TAK</b>	Piekarnik	<b>TAK</b>
Zmywarka	<b>TAK</b>	Kuchnia indukcyjna	<b>TAK</b>
Domofon	<b>TAK</b>	Rodzaj okien	<b>PLASTIKOWE</b>
Kształt dachu	<b>PŁASKI</b>	Poddasze	<b>BRAK PODDASZA</b>
Rodzaj podłogi	<b>PANELE, KAFLE</b>	Elewacja	<b>TYNK</b>
Ogrodzenie	<b>BRAK OGRODZENIA</b>	Czy jest KW	<b>TAK</b>
Typ parkingu	<b>BETONOWY</b>	Pomieszczenie gospodarcze	<b>TAK</b>
Balkon	<b>TAK</b>	Ilość balkonów	<b>1</b>
Powierzchnia balkonu	<b>6 m<sup>2</sup></b>	Cechy dodatkowe	<b>mieszkanie w bloku, morze pow 1000m, mieszkanie w wieżowcu, w centrum, z miejscem postojowym, tłumaczenie</b>
Utrudnienia dojazdu	<b>BRAK</b>	Za co opłaty dodatkowe	<b>PRĄD, PARKING</b>
Komórka lokatorska	<b>TAK</b>	Rozkład mieszkania	<b>TRÓJSTRONNE</b>

Urszula Wałek-Niedźwiecka  
Doradca ds. nieruchomości530 855 011  
uw@mikulski-nieruchomosci.plWięcej ofert na stronie [www.mikulski-nieruchomosci.pl](http://www.mikulski-nieruchomosci.pl)