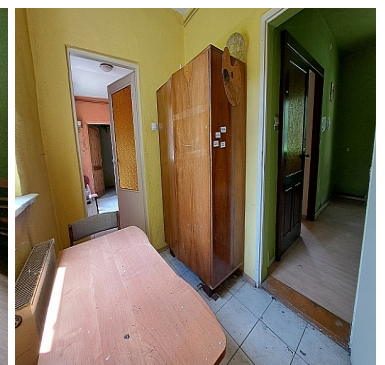
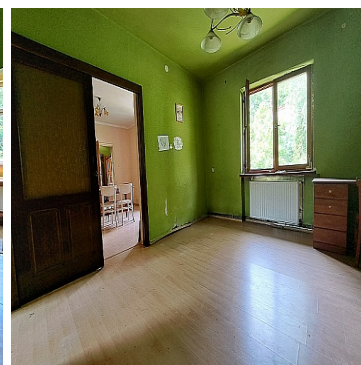
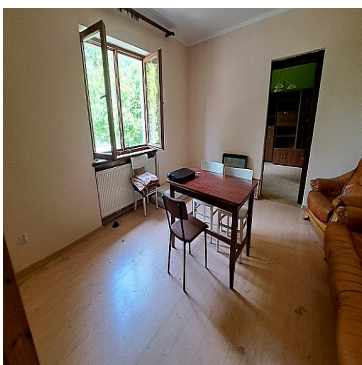


DOM NA SPRZEDAŻ

liczba pokoi: 4, pow. całkowita: 300,00 m², pow. działki: 2 100,00 m²,
Recz, obrzeża

Cena **345 000** zł



Przedmiotem sprzedaży jest dom wolnostojący o powierzchni użytkowej 110 m² na działce o powierzchni 2100 m² w gminie Recz (powiat choszczeński, woj. zachodniopolskie). Powierzchnia całkowita to około 300 m².

Dom składa się w poziomie parteru z 3 pokoi, kuchni, kotłowni, dużej łazienki z WC i korytarza, natomiast część poddasza zagospodarowano na pokój oraz WC, pozostała powierzchnia do wykorzystania wg własnej aranżacji. **Stolarka okienna drewniana w większości nowego typu z okiennicami. Schody na strych drewniane.** Podłogi panele oraz terakota, ściany wytapetowane, łazienka w glazurze i terakocie.

Pokrycie dachowe wymienione na blachodachówkę Pruszyński około 5 lat temu.

Do nieruchomości przylega garaż oraz pomieszczenie gospodarcze oraz 3 działki na których posadowiony jest

kolejny budynek gospodarczy z piwnicą oraz pięknie zagospodarowany ogród i sad,

Zapraszam na prezentację po ówczesnym kontakcie telefonicznym

Monika Kowal

tel. 608671840

| | | | |
|------------------------|------------------------------|--------------------------|---------------------------------------------|
| Symbol | 12451/MKN/ODS | Rodzaj nieruchomości | DOM |
| Rodzaj transakcji | SPRZEDAŻ | Status | AKTUALNA |
| Cena | 345 000, 00 PLN | Cena negocjowana | TAK |
| Kraj | POLSKA | Województwo | ZACHODNIOPOMORSKIE |
| Powiat | choszczeński | Gmina | Recz |
| Miejscowość | Recz | Kod pocztowy | 73-210 |
| Dzielnica - osiedle | obrzeża | Region | Powiat choszczeński |
| Okolica | obrzeża | Położenie | WIEŚ |
| Powierzchnia całkowita | 300, 00 m² | Powierzchnia działki | 2 100, 00 m² |
| Kształt działki | PROSTOKĄT | Zagospodarowanie działki | ZABUDOWA, KRZEWY I DRZEWA |
| Powierzchnia użytkowa | 110, 00 m² | Forma własności działki | WŁASNOŚĆ |
| Udział w działce | CAŁOŚĆ | Rodzaj domu | WOLNOSTOJĄCY |
| Przeznaczenie | MIESZKALNE | Rodzaj budynku | DOM |
| Rok budowy | 1930 | Standard | DO REMONTU |
| Stan budynku | DOBRY | Konstrukcja budynku | MUROWANA |
| Technika budowy | TRADYCYJNA | Typ kuchni | Z OKNEM |
| Powierzchnia kuchni | 8.00 m² | Wyposażenie kuchni | NA ŻYCZENIE |
| Liczba łazienek | 1 | Stan łazienki | DO ODNOWIENIA |
| Wyposażenie łazienki | NA ŻYCZENIE | Liczba WC | 2 |
| Droga dojazdowa | CICHA ULICA | Rodzaj nawierzchni | INNA |
| Liczba pokoi | 4 | Liczba sypialni | 3 |
| Umeblowanie | NA ŻYCZENIE | Źródło c.w. | PIEC WĘGLOWY |
| Ogrzewanie | C.O. WĘGLOWE | Forma własności | PEŁNA WŁASNOŚĆ |
| Energia elektryczna | TAK | Rodzaj kanalizacji | PRZYDOMOWA OCZYSZCZALNIA ŚCIEKÓW |
| Źródło wody | WODA MIEJSKA | Uciążliwość okolicy | CICHE |
| Rodzaj okien | DREWNIANE | Pokrycie dachu | BLACHODACHÓWKA |
| Kształt dachu | DWUSPADOWY | Poddasze | UŻYTKOWE |
| Rodzaj podłogi | PANELE, TERAKOTA | Elewacja | TYNK SZLACHETNY |

| | | | |
|-----------------------------|--------------------------|---------------------------|--------------------|
| Rodzaj ogrodzenia | SIATKA, MUROWANE | Ogrodzenie | PEŁNE |
| Czy jest KW | TAK | Garaż | TAK |
| Typ garażu | W BUDYNKU | Miejsz garażowych | 1 |
| Ogródek | TAK | Pomieszczenie gospodarcze | TAK |
| Kominek | TAK | Strych | TAK |
| Nr Licencji | 17866 | Cechy dodatkowe | tłumaczenie |
| Uciążliwości i ograniczenia | BRAK UCIAŻLIWOŚCI | | |



Monika Kowal
Doradca ds. nieruchomości

608 671 840
mk@mikulski-nieruchomosci.pl

Więcej ofert na stronie www.mikulski-nieruchomosci.pl