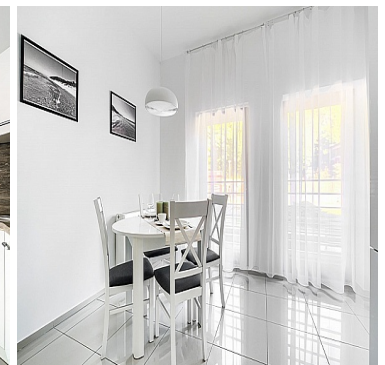
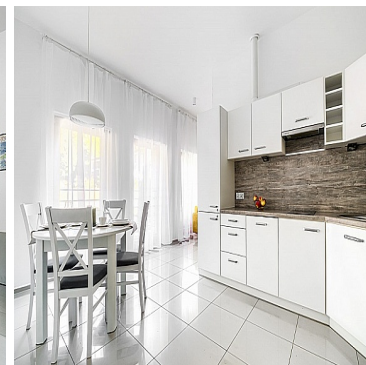
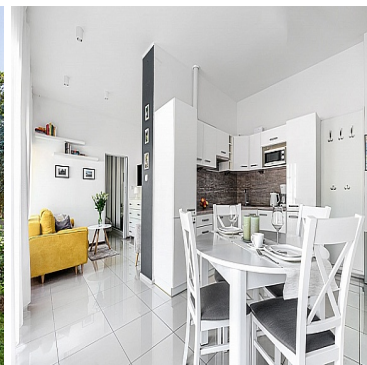


## MIESZKANIE NA SPRZEDAŻ

liczba pokoi: 2, pow. całkowita: 39,90 m<sup>2</sup>,

Wisłka

Cena **570 000** zł



Na sprzedaż apartament nad polskim morzem, w malowniczej miejscowości WISŁKA o powierzchni 39.90 m<sup>2</sup>. Nieruchomość położona jest na zamkniętym terenie z dostępem dla właścicieli (gości) do basenu i sauny oraz placu zabaw.

Na apartament składa się:

- pokój dzienny z aneksem kuchennym
- sypialnia
- łazienka.

Mieszkanie rozkładowe, słoneczne, pięknie urządzone, w atrakcyjnej lokalizacji, idealne pod wynajem (posiadające stałą bazę klientów przyjeżdżających co sezon)

Położenie : 900 metrów od morza oraz 1000 metrów od jeziora .

Serdecznie polecam i zapraszam do prezentacji  
tel. 512349586

Symbol	<b>12858/MKN/OMS</b>	Rodzaj nieruchomości	<b>MIESZKANIE</b>
Rodzaj transakcji	<b>SPRZEDAŻ</b>	Status	<b>AKTUALNA</b>
Rodzaj rynku	<b>WTÓRNY</b>	Nieruchomość dostępna od	<b>01.09.2022</b>
Cena	<b>570 000, 00 PLN</b>	Kraj	<b>POLSKA</b>
Województwo	<b>ZACHODNIOPOMORSKIE</b>	Powiat	<b>kamieński</b>
Gmina	<b>Wolin</b>	Miejscowość	<b>Wisetka</b>
Kod pocztowy	<b>72-513</b>	Powierzchnia całkowita	<b>39, 90 m<sup>2</sup></b>
Powierzchnia użytkowa	<b>39, 90 m<sup>2</sup></b>	Rodzaj mieszkania	<b>APARTAMENT</b>
Standard	<b>BARDZO DOBRY</b>	Stan budynku	<b>BARDZO DOBRY</b>
Konstrukcja budynku	<b>TRADYCYJNA</b>	Technika budowy	<b>TRADYCYJNA</b>
Typ kuchni	<b>ANEKS KUCHENNY</b>	Liczba łazienek	<b>1</b>
Wyposażenie łazienki	<b>PEŁNE</b>	Liczba WC	<b>1</b>
Liczba pokoi	<b>2</b>	Piętro	<b>parter</b>
Liczba pięter	<b>1</b>	Ilość poziomów	<b>1</b>
Umeblowanie	<b>NA ŻYCZENIE</b>	Źródło c.w.	<b>SIEĆ MIEJSKA</b>
Ogrzewanie	<b>C.O. OLEJOWE</b>	Podpiwniczenie /piwnica	<b>NIEPODPIWNICZONY</b>
Stan instalacji	<b>NOWA</b>	Forma własności	<b>PEŁNA WŁASNOŚĆ</b>
Podłączony wodociąg	<b>TAK</b>	Podłączona kanalizacja	<b>TAK</b>
Rodzaj kanalizacji	<b>MIEJSKA</b>	Źródło wody	<b>WODA MIEJSKA</b>
Uciążliwość okolicy	<b>CICHE</b>	Domofon	<b>TAK</b>
Rodzaj okien	<b>PLASTIKOWE</b>	Poddasze	<b>BRAK PODDASZA</b>
Rodzaj podłogi	<b>GRES</b>	Elewacja	<b>BARANEK</b>
Ogrodzenie	<b>PEŁNE</b>	Czy jest KW	<b>TAK</b>
Basen	<b>TAK</b>	Balkon	<b>NIE</b>
Taras	<b>NIE</b>	Cechy dodatkowe	<b>tłumaczenie</b>
Czynsz administracyjny	<b>550, 00 PLN</b>		



Magdalena Krakowska  
Doradca ds. nieruchomości

512 349 586  
mkr@mikulski-nieruchomosci.pl

Więcej ofert na stronie [www.mikulski-nieruchomosci.pl](http://www.mikulski-nieruchomosci.pl)