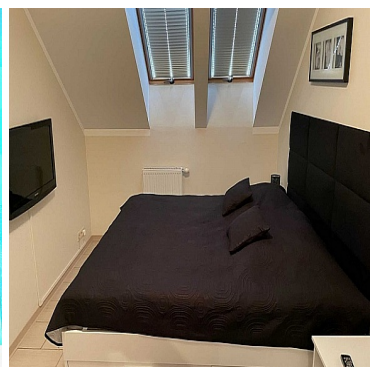
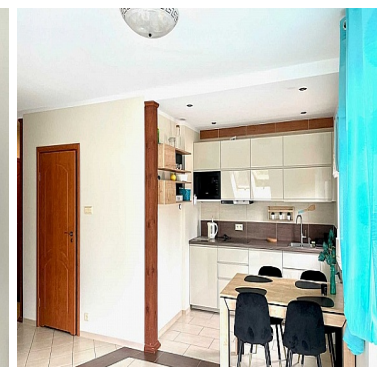
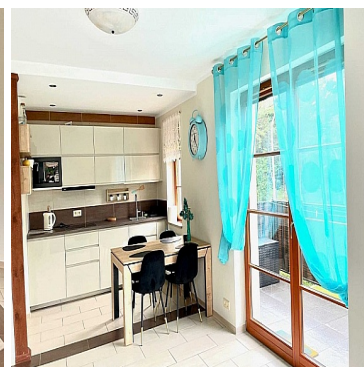
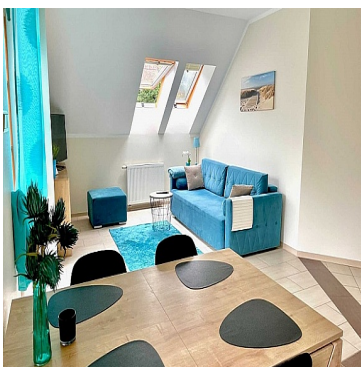


## MIESZKANIE NA SPRZEDAŻ

liczba pokoi: 2, pow. całkowita: 40,30 m<sup>2</sup>,

Pobierowo

Cena **690 000** zł



Na sprzedaż przepiękny apartament w cichej okolicy Pobierowa, w otoczeniu lasu, daleko od wielkomiejskiego zgiełku.

Apartament znajduje się na strzeżonym 24 h terenie , **250 metrów od morza**.

Na 40 metrową nieruchomość składa się:

- salon z aneksem kuchennym
- sypialnia
- łazienka

- przedpokój
- duży taras.

Apartament godny polecenia ze względu na ciszę i bliskość przyrody oraz brak tłoku na plaży.

Gorąco polecam i zapraszam do prezentacji.

Symbol	<b>12867/MKN/OMS</b>	Rodzaj nieruchomości	<b>MIESZKANIE</b>
Rodzaj transakcji	<b>SPRZEDAŻ</b>	Status	<b>AKTUALNA</b>
Rodzaj rynku	<b>WTÓRNY</b>	Cena	<b>690 000, 00 PLN</b>
Kraj	<b>POLSKA</b>	Województwo	<b>ZACHODNIOPOMORSKIE</b>
Powiat	<b>gryficki</b>	Gmina	<b>Rewal</b>
Miejscowość	<b>Pobierowo</b>	Kod pocztowy	<b>72-346</b>
Powierzchnia całkowita	<b>40, 30 m<sup>2</sup></b>	Powierzchnia użytkowa	<b>40, 30 m<sup>2</sup></b>
Forma własności działki	<b>UŻ. WIECZYSTE</b>	Rodzaj mieszkania	<b>2-POKOJOWE</b>
Rodzaj budynku	<b>BLOK</b>	Standard	<b>BARDZO DOBRY</b>
Stan budynku	<b>BARDZO DOBRY</b>	Konstrukcja budynku	<b>TRADYCYJNA</b>
Technika budowy	<b>TRADYCYJNA</b>	Typ kuchni	<b>ANEKS KUCHENNY</b>
Liczba łazienek	<b>1</b>	Wyposażenie łazienki	<b>PEŁNE</b>
Liczba WC	<b>1</b>	Droga dojazdowa	<b>CICHA ULICA</b>
Rodzaj nawierzchni	<b>ASFALTOWA - KOSTKA</b>	Liczba pokoi	<b>2</b>
Piętro	<b>2</b>	Liczba pięter	<b>2</b>
Ilość poziomów	<b>1</b>	Umeblowanie	<b>PEŁNE</b>
Źródło c.w.	<b>GAZOWY 2-OBIEGOWY</b>	Ogrzewanie	<b>C.O. GAZOWE</b>
Podpiwniczenie /piwnica	<b>NIEPODPIWNICZONY</b>	Stan instalacji	<b>NOWA</b>
Forma własności	<b>ODRĘBNA WŁASNOŚĆ</b>	Energia elektryczna	<b>TAK</b>
Podłączony gaz	<b>TAK</b>	Podłączony wodociąg	<b>TAK</b>
Podłączona kanalizacja	<b>TAK</b>	Rodzaj kanalizacji	<b>MIEJSKA</b>
Źródło wody	<b>WODA MIEJSKA</b>	Uciążliwość okolicy	<b>CICHE</b>
Telewizor	<b>TAK</b>	Lodówka	<b>TAK</b>
Pralka	<b>TAK</b>	Zmywarka	<b>TAK</b>
Kuchnia indukcyjna	<b>TAK</b>	Ochrona	<b>TAK</b>
Monitoring	<b>TAK</b>	Osiedle zamknięte	<b>TAK</b>
Rodzaj okien	<b>DREWNIANE</b>	Kształt dachu	<b>SKOŚNY</b>
Poddasze	<b>NIEUŻYTKOWE</b>	Rodzaj podłogi	<b>GRES</b>
Elewacja	<b>BARANEK</b>	Rodzaj ogrodzenia	<b>METALOWE</b>

Ogrodzenie	<b>PEŁNE</b>	Czy jest KW	<b>TAK</b>
Parking strzeżony	<b>TAK</b>	Balkon	<b>TAK</b>
Ilość balkonów	<b>1</b>	Cechy dodatkowe	<b>tłumaczenie</b>
Czynsz administracyjny	<b>380, 00 PLN</b>		



Magdalena Krakowska  
Doradca ds. nieruchomości

512 349 586  
mkr@mikulski-nieruchomosci.pl

Więcej ofert na stronie [www.mikulski-nieruchomosci.pl](http://www.mikulski-nieruchomosci.pl)