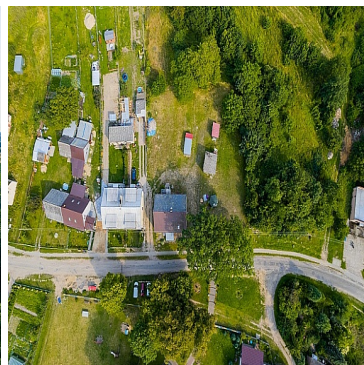


## DOM NA SPRZEDAŻ

liczba pokoi: 3, pow. całkowita: 75,97 m<sup>2</sup>, pow. działki: 3 200,00 m<sup>2</sup>,  
Zwierzynek, Centrum  
Cena **270 000** zł



**Przedmiotem sprzedaży jest połowa domu o powierzchni 75,97m<sup>2</sup> na działce o powierzchni 3200m<sup>2</sup>. Nieruchomość mieści się we wsi Zwierzynek gm. Węgorzyno.**

**W 2019 r. był robiony remont w kuchni oraz trzech pokoi.**

**Wymieniona instalacja elektryczna oraz wymieniony piec.**

Piec na pelet.

Możliwość zaadoptowania części strychu (z drugiej strony zrobione są pokoje).

**Podatek od nieruchomości wynosi 828 zł/rok.**

Do szkoły dojeżdżają autobusy.

Okolo 20 km do Nowogardu, Węgorzyna oraz do Łobza.

**Serdecznie zapraszam na prezentację po ówczesnym kontakcie telefonicznym nr 608671840.**

|                           |                                      |                        |                             |
|---------------------------|--------------------------------------|------------------------|-----------------------------|
| Symbol                    | <b>12475/MKN/ODS</b>                 | Rodzaj nieruchomości   | <b>DOM</b>                  |
| Rodzaj transakcji         | <b>SPRZEDAŻ</b>                      | Status                 | <b>AKTUALNA</b>             |
| Nieruchomość dostępna od  | <b>06.07.2022</b>                    | Cena                   | <b>270 000, 00 PLN</b>      |
| Cena negocjowana          | <b>TAK</b>                           | Kraj                   | <b>POLSKA</b>               |
| Województwo               | <b>ZACHODNIOPOMORSKIE</b>            | Powiat                 | <b>łobeski</b>              |
| Gmina                     | <b>Węgorzyno</b>                     | Miejscowość            | <b>Zwierzynek</b>           |
| Kod pocztowy              | <b>73-155</b>                        | Dzielnica - osiedle    | <b>Centrum</b>              |
| Region                    | <b>Powiat łobeski</b>                | Położenie działki      | <b>TEREN PŁASKI</b>         |
| Położenie                 | <b>WIEŚ</b>                          | Powierzchnia całkowita | <b>75, 97 m<sup>2</sup></b> |
| Powierzchnia działki      | <b>3 200, 00 m<sup>2</sup></b>       | Kształt działki        | <b>PROSTOKĄT</b>            |
| Forma własności działki   | <b>WŁASNOŚĆ</b>                      | Udział w działce       | <b>UDZIAŁ</b>               |
| Wartość udziału w działce | <b>1/2</b>                           | Rodzaj domu            | <b>PÓŁ BLIŻNIAKA</b>        |
| Przeznaczenie             | <b>MIESZKALNE</b>                    | Rodzaj budynku         | <b>DOM</b>                  |
| Standard                  | <b>DOBRY</b>                         | Stan budynku           | <b>DOBRY</b>                |
| Konstrukcja budynku       | <b>TRADYCYJNA</b>                    | Technika budowy        | <b>TRADYCYJNA</b>           |
| Typ kuchni                | <b>Z OKNEM, POŁĄCZONA Z JADALNIĄ</b> | Wyposażenie kuchni     | <b>PEŁNE</b>                |
| Liczba łazienek           | <b>1</b>                             | Stan łazienki          | <b>DO REMONTU</b>           |
| Wyposażenie łazienki      | <b>PEŁNE</b>                         | Liczba WC              | <b>1</b>                    |
| Droga dojazdowa           | <b>CICHA ULICA</b>                   | Rodzaj nawierzchni     | <b>ASFALTOWA - KOSTKA</b>   |
| Liczba pokoi              | <b>3</b>                             | Liczba sypialni        | <b>3</b>                    |
| Liczba pięter             | <b>1</b>                             | Umeblowanie            | <b>CZĘŚCIOWE</b>            |
| Źródło c.w.               | <b>PIEC WĘGLOWY</b>                  | Ogrzewanie             | <b>C.O. WĘGLOWE</b>         |
| Podpiwniczenie /piwnica   | <b>PODPIWNICZONY</b>                 | Powierzchnia piwnicy   | <b>20, 00 m<sup>2</sup></b> |
| Stan instalacji           | <b>CZĘŚCIOWO WYMIENIONA</b>          | Forma własności        | <b>PEŁNA WŁASNOŚĆ</b>       |
| Energia elektryczna       | <b>TAK</b>                           | Rodzaj kanalizacji     | <b>SZAMBO</b>               |
| Źródło wody               | <b>WODA MIEJSKA</b>                  | Uciążliwość okolicy    | <b>CICHE</b>                |
| Internet                  | <b>TAK</b>                           | Lodówka                | <b>TAK</b>                  |
| Pralka                    | <b>TAK</b>                           | Piekarnik              | <b>TAK</b>                  |
| Kuchnia gazowa            | <b>TAK</b>                           | Rodzaj okien           | <b>PLASTIKOWE</b>           |

|                |                       |                             |                          |
|----------------|-----------------------|-----------------------------|--------------------------|
| Pokrycie dachu | <b>BLACHODACHÓWKA</b> | Kształt dachu               | <b>SKOŚNY</b>            |
| Poddasze       | <b>UŻYTKOWE</b>       | Rodzaj podłogi              | <b>GRES, PANELE</b>      |
| Elewacja       | <b>BARANEK</b>        | Rodzaj ogrodzenia           | <b>SIATKA</b>            |
| Ogrodzenie     | <b>CZĘŚCIOWE</b>      | Czy jest KW                 | <b>TAK</b>               |
| Garaż          | <b>TAK</b>            | Typ garażu                  | <b>WOLNOSTOJĄCY</b>      |
| Ogródek        | <b>TAK</b>            | Strych                      | <b>TAK</b>               |
| Nr Licencji    | <b>17866</b>          | Uciążliwości i ograniczenia | <b>BRAK UCIAŻLIWOŚCI</b> |
| Osobne WC      | <b>NIE</b>            |                             |                          |



Monika Kowal  
Doradca ds. nieruchomości

608 671 840  
mk@mikulski-nieruchomosci.pl

Więcej ofert na stronie [www.mikulski-nieruchomosci.pl](http://www.mikulski-nieruchomosci.pl)