

DOM NA SPRZEDAŻ

liczba pokoi: 6, pow. całkowita: 161,70 m², pow. działki: 550,00 m²,

Wolin, Wolin

Cena **810 000** zł



Urszula Mikulska

BIURO

WOLIN

ul. M. Konopnickiej 76

50-100

50-100

50-100

50-100

50-100

50-100

50-100

50-100

50-100

50-100

50-100

50-100

50-100

50-100

50-100

50-100

50-100

50-100

50-100

50-100

50-100

50-100

50-100

50-100

50-100

50-100

50-100

50-100

50-100

50-100

50-100

50-100

50-100

50-100

50-100

50-100

50-100

50-100

50-100

50-100

50-100

50-100

50-100

50-100

50-100

50-100

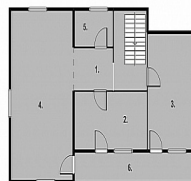
50-100

50-100

50-100

50-100

50-100



Urszula Mikulska

BIURO

WOLIN

ul. M. Konopnickiej 76

50-100

50-100

50-100

50-100

50-100

50-100

50-100

50-100

50-100

50-100

50-100

50-100

50-100

50-100

50-100

50-100

50-100

50-100

50-100

50-100

50-100

50-100

50-100

50-100

50-100

50-100

50-100

50-100

50-100

50-100

50-100

50-100

50-100

50-100

50-100

50-100

50-100

50-100

50-100

50-100

50-100

50-100

50-100

50-100

50-100

50-100

50-100

50-100

50-100

50-100

50-100



Ofertą sprzedaży jest:

1. działka o powierzchni **550 m²**;
2. budynek mieszkalny o powierzchni użytkowej **161,70 m²**, składający się z dwóch kondygnacji.

Parter - 86,58 m²:

- przedsiónek - 1,88 m²;
- przedpokój - 9,35 m²;
- salon z aneksem kuchennym - 30,20 m²;
- pralnia z kotłownią - 1,99 m²;
- pokój - 21,37 m²;

- pokój - 16,26 m²;
- łazienka z wc - 5,52 m²;
- schowek pod schodami;
- taras.

Piętro - 75,12 m²:

- przedpokój - 12,70 m²;
- pokój - 16,36 m²;;
- pokój - 12,06 m²;
- salon z aneksem kuchennym - 30 24 m²;
- łazienka z toaletą 3.73 m²;
- balkon.

Budynek murowany z suporeksu. Ocieplony.

Na podłodze panele i terakota, okna pcv.

Instalacje po wymianie.

Ogrzewanie z pieca gazowego (kuchnia i łazienka ogrzewanie podłogowe).

Dach pokryty papą.

Nieruchomość znajduje się na ogrodzonej, pięknie zagospodarowanej działce z licznymi nasadzeniami krzewów ozdobnych.

Odległość do Mariny 400 m.

Zadzwoń już dziś i umów się na prezentację, **tel. 530 855 011.**

Symbol	12482/MKN/ODS	Rodzaj nieruchomości	DOM
Rodzaj transakcji	SPRZEDAŻ	Status	AKTUALNA
Rodzaj rynku	WTÓRNY	Nieruchomość dostępna od	06.07.2022
Cena	810 000, 00 PLN	Kraj	POLSKA
Województwo	ZACHODNIOPOMORSKIE	Powiat	kamieński
Gmina	Wolin	Miejscowość	Wolin
Kod pocztowy	72-100	Dzielnica - osiedle	Wolin
Region	Powiat kamieński	Położenie działki	TEREN PŁASKI
Wygląd działki	ZABUDOWANA	Możliwa zabudowa	WOLNOSTOJĄCA
Okolica	centrum	Położenie	MIASTO
Budynki w sąsiedztwie	WOLNOSTOJĄCE DOMY JEDNORODZINNE	Powierzchnia całkowita	161, 70 m²
Powierzchnia działki	550, 00 m²	Szerokość działki (mb.)	15, 00
Długość działki (mb.)	38, 00	Kształt działki	PROSTOKĄT
Zagospodarowanie działki	ZABUDOWA, NASADZENIA, KRZEWY I DRZEWA	Powierzchnia użytkowa	161, 70 m²
Forma własności działki	WŁASNOŚĆ	Udział w działce	CAŁOŚĆ
Rodzaj domu	WOLNOSTOJĄCY	Przeznaczenie	MIESZKALNE
Rodzaj budynku	DOM	Rok budowy	1987
Standard	DOBRY	Stan budynku	DOBRY
Konstrukcja budynku	MUROWANA	Materiał ścian	SUPOREKS
Rodzaj stropu	WYLEWANY	Technika budowy	TRADYCYJNA
Typ kuchni	ANEKS KUCHENNY, Z OKNEM	Wyposażenie kuchni	CZĘŚCIOWE
Liczba łazienek	3	Stan łazienki	DOBRY
Wyposażenie łazienki	CZĘŚCIOWE	Liczba WC	3
Droga dojazdowa	ASFALTOWA	Rodzaj nawierzchni	ASFALTOWA - KOSTKA
Liczba pokoi	6	Liczba sypialni	4
Liczba pięter	1	Umeblowanie	CZĘŚCIOWE
Źródło c.w.	GAZOWY 2-OBIEGOWY	Ogrzewanie	C.O. GAZOWE, KUCHNIA I ŁAZIENKA PODŁOGOWE

Podpiwniczenie /piwnica	NIEPODPIWNICZONY	Stan instalacji	PO WYMIANIE
Forma własności	PEŁNA WŁASNOŚĆ	Energia elektryczna	TAK
Podłączony gaz	TAK	Podłączony wodociąg	TAK
Podłączona kanalizacja	TAK	Rodzaj kanalizacji	MIEJSKA
Źródło wody	WODA MIEJSKA	Uciążliwość okolicy	CICHE
Piekarnik	TAK	Zmywarka	TAK
Kuchnia gazowa	TAK	Kuchnia indukcyjna	TAK
Pokrycie dachu	PAPA	Kształt dachu	PŁASKI
Rodzaj podłogi	KAFLE, PANELE	Elewacja	TYNK
Rodzaj ogrodzenia	METALOWE, SIATKA	Ogrodzenie	PEŁNE
Czy jest KW	TAK	Garaż	NIE
Typ garażu	WIATA GARAŻOWA	Miejsz garażowych	2
Liczba miejsc parkingowych	2	Typ parkingu	UTWARDZONY
Ogródek	TAK	Pomieszczenie gospodarcze	TAK
Balkon	TAK	Ilość balkonów	1
Taras	TAK	Ilość tarasów	1
Najbliższe lotnisko	45 km	Najbliższa marina	400 m
Nr Licencji	17866	Cechy dodatkowe	dom wolnostojący, z ogródkiem, z balkonem tarasem, dwa poziomy
Warunki gruntowe	DOBRE	Uciążliwości i ograniczenia	BRAK UCIAŻLIWOŚCI
Kuchenka mikrofalowa	TAK	Osobne WC	TAK

Urszula Wałek-Niedźwiecka
Doradca ds. nieruchomości530 855 011
uw@mikulski-nieruchomosci.plWięcej ofert na stronie www.mikulski-nieruchomosci.pl