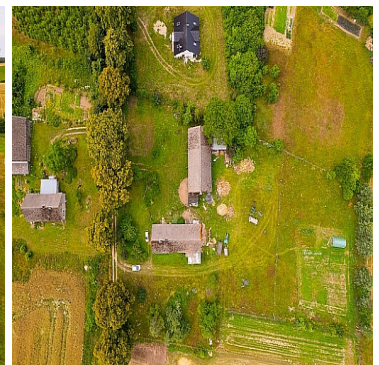
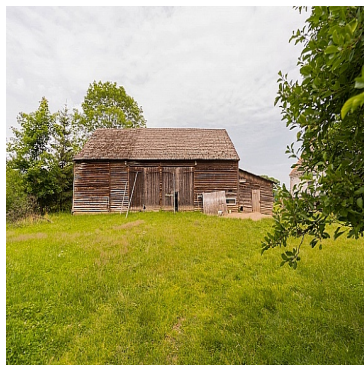


DOM NA SPRZEDAŻ

liczba pokoi: 3, pow. całkowita: 220,00 m², pow. działki: 7 464,00 m²,

Bełtno, Wieś

Cena **315 000** zł



Przedstawiam ofertę skierowaną do osób poszukujących własnego domu do modernizacji w cichej i malowniczej miejscowości.

Przedmiotowa nieruchomość składa się z działki o powierzchni 0,7464 ha zabudowanej budynkiem mieszkalnym, stodołą oraz pomieszczeniami gospodarczymi. Mieści się w miejscowości Bełtno z której dojazd do Świdwina zajmuje niewiele ponad 10 minut.

Budynek mieszkalny o powierzchni użytkowej 140 m² składa się z 3 pokoi, oddzielnej kuchni oraz łazienki połączonej z WC. Struktura ułożenia pomieszczeń jest przechodnia. Nieruchomość częściowo podpiwniczona z użytkowym poddaszem nadaje się do remontu. Na podłogach poszczególnych izb znajdują się panele i terakota, okna PCV wymienione w 2015 r, ściany pomalowane, dach pokryty dachówką betonową. Dom podłączony do

instalacji wodociągowej, ogrzewany i ciepła woda z pieca węglowego. Na posesji znajduje się szambo. W bryle budynku znajdują się duże pomieszczenie gospodarcze które można zaadoptować na powierzchnie mieszalną.

Do dyspozycji właścicieli jest również duża, solidnej konstrukcji stodoła, których część z powodzeniem można przystosować pod warsztat samochodowy jak i garaż.

Przedstawiona nieruchomość to idealne miejsce dla osób chcących uciec od miejskiego zgiełku - ceniących ciszę oraz spokój. Niewątpliwym atutem nieruchomości jest jej wielofunkcyjność. Położenie oraz metraż zdecydowanie pozwalają zamieszkać dużej rodzinie, prowadzić gospodarstwo rolne lub zorganizować agroturystykę. W otoczeniu znajdują się domy jednorodzinne, sklep, kościół oraz duża ilość terenów spacerowych.

Symbol	12483/MKN/ODS	Rodzaj nieruchomości	DOM
Rodzaj transakcji	SPRZEDAŻ	Status	AKTUALNA
Rodzaj rynku	WTÓRNY	Nieruchomość dostępna od	25.07.2022
Cena	315 000, 00 PLN	Cena negocjowana	TAK
Kraj	POLSKA	Województwo	ZACHODNIOPOMORSKIE
Powiat	świdwiński	Gmina	Świdwin
Miejscowość	Bełtno	Dzielnica - osiedle	Wieś
Nr działki	57/2	Region	Powiat świdwiński
Położenie działki	TEREN PŁASKI	Wygląd działki	ZAGOSPODAROWANA, ZABUDOWANA
Możliwa zabudowa	WOLNOSTOJĄCA	Położenie	WIEŚ
Budynki w sąsiedztwie	WOLNOSTOJĄCE DOMY JEDNORODZINNE	Powierzchnia całkowita	220, 00 m²
Powierzchnia działki	7 464, 00 m²	Kształt działki	PROSTOKĄT
Zagospodarowanie działki	NASADZENIA, KRZEWY	Powierzchnia użytkowa	140, 00 m²
Forma własności działki	WŁASNOŚĆ	Udział w działce	CAŁOŚĆ
Rodzaj domu	WOLNOSTOJĄCY	Przeznaczenie	MIESZKALNE
Rodzaj budynku	DOM	Standard	DO REMONTU
Stan budynku	DO REMONTU	Konstrukcja budynku	TRADYCYJNA
Materiał ścian	CEGŁA	Rodzaj stropu	DREWNIANY
Technika budowy	TRADYCYJNA	Typ kuchni	Z OKNEM, ODDZIELNA
Wyposażenie kuchni	PEŁNE	Liczba łazienek	1
Stan łazienki	DOBRY	Wyposażenie łazienki	PEŁNE
Liczba WC	1	Droga dojazdowa	CICHA ULICA, ASFALTOWA, GRUNTOWA
Rodzaj nawierzchni	ASFALTOWA - KOSTKA, UTWARDZONA - SZUTROWA	Liczba pokoi	3
Liczba pięter	1	Umeblowanie	NA ŻYCZENIE
Źródło c.w.	BOJLER ELEKTRYCZNY, PIEC KAFLOWY, PIEC WĘGLOWY	Ogrzewanie	PIECE WĘGLOWE
Podpiwniczenie /piwnica	CZĘŚC. PODPIWNICZ.	Stan instalacji	DO WYMIANY
Forma własności	PEŁNA WŁASNOŚĆ	Energia elektryczna	TAK

Napięcie 400V (siła)	TAK	Podłączony wodociąg	TAK
Rodzaj kanalizacji	SZAMBO	Źródło wody	WODA MIEJSKA
Uciążliwość okolicy	CICHE	Rodzaj okien	PLASTIKOWE
Pokrycie dachu	DACHÓWKA BETONOWA	Kształt dachu	DWUSPADOWY
Poddasze	UŻYTKOWE	Rodzaj podłogi	DESKI, TERAKOTA, PANELE
Elewacja	TYNK SZLACHETNY	Rodzaj ogrodzenia	MIESZANE
Ogrodzenie	CZĘŚCIOWE	Czy jest KW	TAK
Licznik prądu	TAK	Wodomierz	TAK
Liczba miejsc parkingowych	10	Ogródek	TAK
Pomieszczenie gospodarcze	TAK	Strych	TAK
Widok na wschód	TAK	Widok na zachód	TAK
Nr Licencji	17866	Cechy dodatkowe	bardzo pilna sprzedaż, z ogródkiem, z dużą działką
Utrudnienia dojazdu	BRAK	Za co opłaty dodatkowe	PRĄD, PODATEK OD NIERUCHOMOŚCI
Warunki gruntowe	DOBRE	Uciążliwości i ograniczenia	BRAK UCIAŻLIWOŚCI

Patrycja Balawender
Doradca ds. nieruchomości570 988 072
pb@mikulski-nieruchomosci.plWięcej ofert na stronie www.mikulski-nieruchomosci.pl