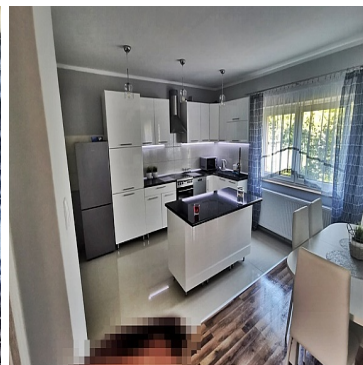
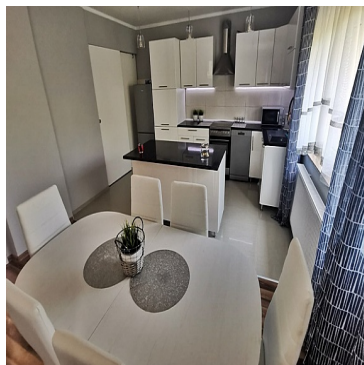


DOM NA SPRZEDAŻ

liczba pokoi: 5, pow. całkowita: 170,00 m², pow. działki: 4 000,00 m²,

Golczewo, obrzeża

Cena **999 000** zł



Przedstawiamy Państwu bardzo korzystną ofertę sprzedaży nieruchomości, którą stanowi **wolno stojący dom oraz kawalerka usytuowana w osobnym budynku**. Posesja na **dużej działce o powierzchni 4000 m²**.

Dom o **powierzchni 170 m²** całkowicie wyremontowany w roku 2021.

Oba obiekty ogrzewane z przydomowej kotłowni z 2-biegowym piecem gazowym. Kanalizacja w formie szamba na 10 000 litrów, woda z własnej studni oraz z ujęcia miejskiego.

Nieruchomość idealnie nadaje się dla rodziny wielopokoleniowej. Piękna działka częściowo zagospodarowana. Na powierzchnię domu składa się 5 pokoi, **salon o powierzchni 42 m²**, który połączony jest z kuchnią i jadalnią, dwie łazienki, spiżarnia, korytarz.

Kawalerka w budynku **obok ma powierzchnię 20 m²**, kuchnia na parterze, pokój na piętrze. W budynku gospodarczym mieści się również kotłownia i garaż. Przed obiektami wyłożony polbruk.

UWAGA! w cenie nieruchomości nowe meble w zabudowie oraz sprzęt AGD (na zdjęciu).

Uroczą lokalizacja, w sąsiedztwie łąki i tereny leśne.

Cena do negocjacji.

Zapraszam na prezentację po uprzednim kontakcie telefonicznym z opiekunem oferty Jadwigą Słowińską na numer 5300 855 006.

Symbol	12510/MKN/ODS	Rodzaj nieruchomości	DOM
Rodzaj transakcji	SPRZEDAŻ	Status	AKTUALNA
Rodzaj rynku	WTÓRNY	Cena	999 000, 00 PLN
Cena negocjowana	TAK	Kraj	POLSKA
Województwo	ZACHODNIOPOMORSKIE	Powiat	kamieński
Gmina	Golczewo	Miejscowość	Golczewo
Kod pocztowy	72-410	Dzielnica - osiedle	obrzeża
Region	Powiat kamieński	Położenie działki	TEREN PŁASKI
Wygląd działki	ZABUDOWANA	Możliwa zabudowa	WOLNOSTOJĄCA
Położenie	WIEŚ	Budynki w sąsiedztwie	WOLNOSTOJĄCE DOMY JEDNORODZINNE
Powierzchnia całkowita	170, 00 m²	Powierzchnia działki	4 000, 00 m²
Kształt działki	PROSTOKĄT	Zagospodarowanie działki	ZABUDOWA, NASADZENIA
Powierzchnia użytkowa	150, 00 m²	Forma własności działki	WŁASNOŚĆ
Udział w działce	CAŁOŚĆ	Rodzaj domu	WOLNOSTOJĄCY
Przeznaczenie	MIESZKALNE	Rodzaj budynku	DOM
Rok budowy	1980	Standard	BARDZO DOBRY
Stan budynku	BARDZO DOBRY	Konstrukcja budynku	MUROWANA
Materiał ścian	CEGŁA	Rodzaj stropu	DREWNIANY
Technika budowy	TRADYCYJNA	Typ kuchni	POŁĄCZONA Z SALONEM
Powierzchnia kuchni	10.00 m²	Wyposażenie kuchni	PEŁNE
Liczba łazienek	2	Powierzchnia łazienek	6
Stan łazienki	BARDZO DOBRY	Wyposażenie łazienki	PEŁNE
Liczba WC	2	Droga dojazdowa	LOKALNA DROGA
Rodzaj nawierzchni	ASFALTOWA - KOSTKA	Liczba pokoi	5
Powierzchnia pokoi	26	Liczba sypialni	4
Umeblowanie	PEŁNE	Źródło c.w.	GAZOWY 2-OBIEGOWY
Ogrzewanie	C.O. GAZOWE	Podpiwniczenie /piwnica	PIWNICA
Powierzchnia piwnicy	10, 00 m²	Instalacje	elektryczna, wodno- kanalizacyjna, gazowa, internetowa

Stan instalacji	NOWA	Forma własności	PEŁNA WŁASNOŚĆ
Energia elektryczna	TAK	Napięcie 400V (siła)	TAK
Podłączony gaz	TAK	Podłączony wodociąg	TAK
Podłączona kanalizacja	TAK	Rodzaj kanalizacji	SZAMBO
Źródło wody	WODA MIEJSKA	Uciążliwość okolicy	CICHE
Internet	TAK	Telewizor	TAK
Lodówka	TAK	Pralka	TAK
Piekarnik	TAK	Zmywarka	TAK
Kuchnia elektryczna	TAK	Rodzaj okien	PLASTIKOWE
Pokrycie dachu	DACHÓWKA CEMENTOWA	Kształt dachu	DWUSPADOWY
Poddasze	UŻYTKOWE	Rodzaj podłogi	PANELE, TERAKOTA
Elewacja	INNE	Rodzaj ogrodzenia	METALOWE
Ogrodzenie	PEŁNE	Czy jest KW	TAK
Garaż	TAK	Typ garażu	WOLNOSTOJĄCY
Miejsz garażowych	1	Liczba miejsc parkingowych	6
Typ parkingu	BETONOWY	Ogródek	TAK
Pomieszczenie gospodarcze	TAK	Strych	TAK
Widok na wschód	TAK	Widok na zachód	TAK
Nr Licencji	17866	Cechy dodatkowe	tłumaczenie
Utrudnienia dojazdu	BRAK	Za co opłaty dodatkowe	PODATEK OD NIERUCHOMOŚCI, PRĄD
Warunki gruntowe	DOBRE	Uciążliwości i ograniczenia	BRAK UCIAŻLIWOŚCI
Wyposażenie łazienki (wykaz)	WANNA, PRYSZNIC	Kuchenka mikrofalowa	TAK
Osobne WC	NIE	Rolety	TAK
Żaluzje	TAK		



Jadwiga Słowińska
Doradca ds. nieruchomości

530 855 006
js@mikulski-nieruchomosci.pl