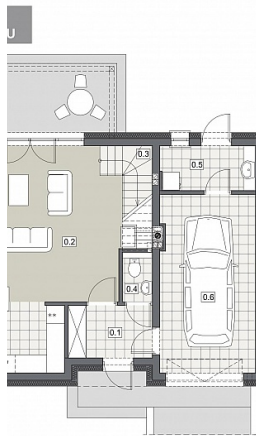


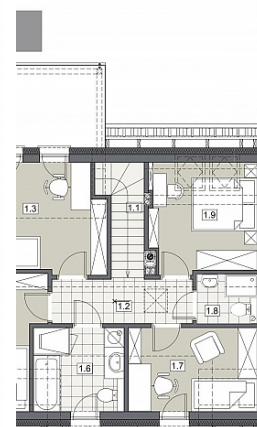
## Mieszkanie na sprzedaż - Goleniów, Żółwia Błoc

cena **599 000** zł

liczba pokoi: **5**, pow. całkowita: **129,65** m<sup>2</sup>, pow. działki: **475,00** m<sup>2</sup>,



ZESTAWIENIE POMIESZCZEŃ		
PARTER		
LP.	NAZWA	POW. [m <sup>2</sup> ]
0.1	wiatrołap	4,80
0.2	pokój dzienny z aneksem kuchennym	35,95
0.3	komunikacja	1,70
0.4	wc	1,60
0.5	pom. gospodarcze	4,65
0.6	garaż	18,65
SUMA		67,35m <sup>2</sup>



ZESTAWIENIE POMIESZCZEŃ			
PODDASZE			
LP.	NAZWA	POW. podłogi [m <sup>2</sup> ]	P. uż. l
1.1	schody	2,40	2.
1.2	komunikacja	5,70	5.
1.3	pokój	12,70	1.
1.4	garderoba	3,95	3.
1.5	pokój	13,45	1.
1.6	łazienka	6,90	6.
1.7	pokój	9,90	8.
1.8	łazienka	2,70	2.
1.9	pokój	10,60	8.
SUMA		68,30m <sup>2</sup>	62.



#### opis nieruchomości

#### **Oferta bezpośrednia- kupujący nie płaci prowizji do biura**

Oferujemy Państwu na sprzedaż dwupoziomowe mieszkanie położone w budynku w zabudowie bliźniaczej. Bardzo atrakcyjna cena!

Możliwość wyboru prawej lub lewej strony.

Zakup od dewelopera- **kupujący nie płaci podatku 2% PCC**

Nieruchomość położona jest w Żółwiej Błoci- miejscowości położonej **4 km od Goleniowa** i niespełna **1 km od węzła trasy S6**.

Do miejscowości dojeżdża komunikacja miejska.

Do samego Goleniowa prowadzi ścieżka rowerowa.

W Żółwiej Błoci znajduje się m.in. sklep, kościół, świetlica, plac zabaw, boisko z wiatą ogniskową.

Dom położony jest na działce o powierzchni 475 m<sup>2</sup>.

Na powierzchnię użytkowa budynku **129,65 m<sup>2</sup>** składają się z następujące pomieszczenia:

#### **PARTER 67,35 m<sup>2</sup>:**

- wiatrołap- 4,80 m<sup>2</sup>
- pokój dzienny z kuchnią- 35,95 m<sup>2</sup>
- korytarz- 1,70 m<sup>2</sup>
- wc- 1,60 m<sup>2</sup>
- pom. gospodarcze- 4,65 m<sup>2</sup>
- garaż- 18,65 m<sup>2</sup>

#### **PODDASZE 62,30 m<sup>2</sup>/ powierzchnia podłogi 68,30 m<sup>2</sup>:**

- schody- 2,40 m<sup>2</sup>/ pow. podłogi- 2,40 m<sup>2</sup>
- korytarz- 5,70 m<sup>2</sup>/ pow. podłogi- 5,70 m<sup>2</sup>
- pokój 1- 12,70 m<sup>2</sup>/ pow. podłogi- 12,70 m<sup>2</sup>
- garderoba- 3,20 m<sup>2</sup>/ pow. podłogi- 3,95 m<sup>2</sup>
- pokój 2- 11,65 m<sup>2</sup>/ pow. podłogi- 13,45 m<sup>2</sup>
- pokój 3- 8,85 m<sup>2</sup>/ pow. podłogi- 9,90 m<sup>2</sup>
- pokój 4- 8,70 m<sup>2</sup>/ pow. podłogi- 10,60 m<sup>2</sup>
- łazienka 1- 6,40 m<sup>2</sup>/ pow. podłogi- 6,90 m<sup>2</sup>
- łazienka 2- 2,70 m<sup>2</sup>/ pow. podłogi- 2,70 m<sup>2</sup>

**Nowoczesne ogrzewanie** podłogowe pompą ciepła powietrze-woda marki Panasonic.

Dodatkowo przygotowane gniazdko pod kaloryfery elektryczne w łazienkach.

**Kominiek**- wyprowadzenie pod kominiek.

**Ogrzewanie ciepłej wody** pompą ciepła.

**Woda** miejska.

**Kanalizacja** miejska.



**Okna** plastikowe 3 szybowe.

**Dach** pokryty nowoczesną, płaską blachodachówką, ocieplony i zabudowany płytami KG.

**Ściany** z bloczków Solbet 24 cm.

**Elewacja** zgodna z wizualizacją, ocieplenie styropian 20 cm.

**Schody** betonowe, zabiegowe.

#### **W STANDRDZIE:**

- pompa ciepła Panasonic
- tynki
- posadzki
- gniazdka i łączniki
- kostka betonowa- podjazd i ścieżka do domu
- ogrodzenie panelowe- boki i tył
- wyprowadzenie pod wideo-domofon
- wyprowadzenie pod instalację PV
- przygotowanie instalacji pod montaż rolet zewnętrznych

#### **OPCJA z dopłatą:**

- 2 tarasy z kostki betonowej
- ogrodzenie frontowe panelowe z furtką i bramą elektryczną
- zadaszenie dużego tarasu

\*możliwość montażu rolet zewnętrznych za dodatkową opłatą

Zapraszamy do zapoznania się ze szczegółami oferty pod nr kontaktowym **530 855 033, Ewelina Olejniczak.**



**szczegóły oferty**

Symbol	<b>13231/MKN/OMS</b>	Rodzaj nieruchomości	<b>MIESZKANIE</b>
Rodzaj transakcji	<b>SPRZEDAŻ</b>	Status	<b>AKTUALNA</b>
Cena	<b>599 000, 00 PLN</b>	Cena za m2	<b>5 391, 44 PLN</b>
Kraj	<b>POLSKA</b>	Województwo	<b>ZACHODNIOPOMORSKIE</b>
Powiat	<b>goleniowski</b>	Gmina	<b>Goleniów</b>
Miejscowość	<b>Goleniów</b>	Kod pocztowy	<b>72-100</b>
Dzielnica - osiedle	<b>Żółwia Błoc</b>	Położenie	<b>WIEŚ, POD MIASTEM</b>
Budynki w sąsiedztwie	<b>WOLNOSTOJĄCE DOMY JEDNORODZINNE</b>	Powierzchnia całkowita	<b>129, 65 m<sup>2</sup></b>
Powierzchnia działki	<b>475, 00 m<sup>2</sup></b>	Szerokość działki (mb.)	<b>21, 50</b>
Długość działki (mb.)	<b>22, 50</b>	Kształt działki	<b>NIEREGULARNY</b>
Zagospodarowanie działki	<b>ZABUDOWA</b>	Powierzchnia użytkowa	<b>129, 65 m<sup>2</sup></b>
Forma własności działki	<b>WŁASNOŚĆ</b>	Udział w działce	<b>CAŁOŚĆ</b>
Rodzaj budynku	<b>DOM</b>	Rok budowy	<b>2022</b>
Standard	<b>DEWELOPERSKI</b>	Stan budynku	<b>BARDZO DOBRY</b>
Materiał ścian	<b>GAZOBETON</b>	Rodzaj stropu	<b>WYLEWANY</b>
Typ kuchni	<b>POŁĄCZONA Z SALONEM</b>	Liczba łazienek	<b>3</b>
Liczba WC	<b>3</b>	Liczba pokoi	<b>5</b>
Liczba sypialni	<b>4</b>	Liczba pięter	<b>1</b>
Umeblowanie	<b>BRAK</b>	Źródło c.w.	<b>INNE</b>
Ogrzewanie	<b>POMPA CIEPŁA</b>	Podpiwniczenie /piwnica	<b>NIEPODPIWNICZONY</b>
Instalacje	<b>wodna, kanalizacyjna, elektryczna</b>	Stan instalacji	<b>NOWA</b>
Forma własności	<b>PEŁNA WŁASNOŚĆ</b>	Rodzaj kanalizacji	<b>MIEJSKA</b>
Źródło wody	<b>WODA MIEJSKA</b>	Rodzaj okien	<b>PLASTIKOWE</b>
Pokrycie dachu	<b>BLACHODACHÓWKA</b>	Kształt dachu	<b>DWUSPADOWY</b>
Poddasze	<b>UŻYTKOWE</b>	Rodzaj podłogi	<b>BETON</b>
Elewacja	<b>BARANEK</b>	Rodzaj ogrodzenia	<b>SIATKA</b>
Ogrodzenie	<b>CZĘŚCIOWE</b>	Garaż	<b>TAK</b>





Typ garażu	<b>W BUDYNKU</b>	Kominek	<b>TAK</b>
Taras	<b>TAK</b>	Cechy dodatkowe	<b>tłumaczenie</b>
Warunki gruntowe	<b>DOBRE</b>	Osobne WC	<b>TAK</b>



**kontakt do agenta**



**Ewelina Olejniczak**

Kierownik biura

☎ 530 855 033

✉ eo@mikulski-nieruchomosci.pl



więcej ofert na stronie [www.mikulski-nieruchomosci.pl](http://www.mikulski-nieruchomosci.pl)

