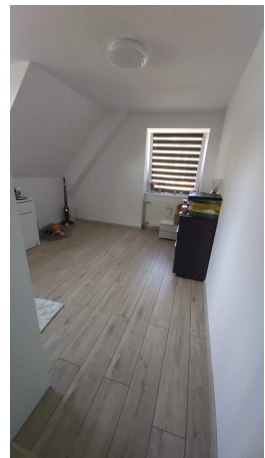


## Obiekt na sprzedaż - Szczecin, obrzeża

cena **990 000** zł

pow. całkowita: **360,00** m<sup>2</sup>, pow. działki: **525,00** m<sup>2</sup>,



#### opis nieruchomości

Obiekt wolnostojący w miejscowości **Szczecin - Załom**.

Trwa przekształcanie sposobu korzystania na pensjonat, gdzie zaprojektowane są 4 niezależne apartamenty.

**Idealne miejsce jako zaplecze noclegowe dla firm.**

**Bezpośrednie sąsiedztwo Panattoni Park Szczecin.**

Dobra komunikacja do ścisłego centrum oraz do drogi ekspresowej S3.

W pobliżu pętla autobusowa.

Obiekt o powierzchni użytkowej ok. **240m<sup>2</sup>** (całkowita ok. **360m<sup>2</sup>**) usadowiony na działce o powierzchni **525m<sup>2</sup>**, składa się z:

**Parter:** klatka schodowa, 2 oddzielne mieszkania do wykończenia (dwupokojowe)

**Piętro:** 2 wykończone mieszkania z dodatkową sypialnią na poddaszu.

**Piwnica:** wysoka, pod całą powierzchnią budynku, kilka pomieszczeń.

Więcej informacji udzielę telefonicznie.

Polecam i zapraszam na prezentacje po wcześniejszym kontakcie telefonicznym.

Żaneta Hromińska - **537-955-325**



**szczegóły oferty**

Symbol	<b>6698/MKN/OS</b>	Rodzaj nieruchomości	<b>OBIEKT</b>
Rodzaj transakcji	<b>SPRZEDAŻ</b>	Status	<b>oferta aktualna</b>
Rodzaj rynku	<b>WTÓRNY</b>	Cena	<b>990 000, 00 PLN</b>
Stara cena	<b>1-199 000,-00 PLN</b>	Kraj	<b>POLSKA</b>
Województwo	<b>ZACHODNIOPOMORSKIE</b>	Powiat	<b>m. Szczecin</b>
Gmina	<b>m. Szczecin</b>	Miejscowość	<b>Szczecin</b>
Dzielnica - osiedle	<b>obrzeża</b>	Region	<b>Szczecin Prawobrzeże</b>
Okolice	<b>obrzeża</b>	Położenie	<b>MIASTO</b>
Powierzchnia całkowita	<b>360, 00 m<sup>2</sup></b>	Powierzchnia działki	<b>525, 00 m<sup>2</sup></b>
Kształt działki	<b>NIEREGULARNY</b>	Zagospodarowanie działki	<b>ZABUDOWA</b>
Powierzchnia użytkowa	<b>240, 00 m<sup>2</sup></b>	Forma własności działki	<b>WŁASNOŚĆ</b>
Udział w działce	<b>CAŁOŚĆ</b>	Rodzaj obiektu	<b>PENSJONAT</b>
Rodzaj budynku	<b>DOM, ODDZIELNY OBIEKT</b>	Standard	<b>DO WYKOŃCZENIA</b>
Stan budynku	<b>DOBRY, DO ADAPTACJI</b>	Konstrukcja budynku	<b>TRADYCYJNA, MUROWANA</b>
Materiał ścian	<b>CEGLA</b>	Technika budowy	<b>TRADYCYJNA</b>
Typ kuchni	<b>ANEKS KUCHENNY, ODDZIELNA</b>	Liczba łazienek	<b>4</b>
Liczba WC	<b>4</b>	Droga dojazdowa	<b>RUCHLIWA ULICA, ASFALTOWA</b>
Rodzaj nawierzchni	<b>ASFALTOWA - KOSTKA</b>	Liczba pięter	<b>1</b>
Ilość poziomów	<b>3</b>	Ilość kondygnacji	<b>3</b>
Liczba pomieszczeń	<b>15</b>	Umeblowanie	<b>CZĘŚCIOWE</b>
Źródło c.w.	<b>GAZOWY 2-OBIEGOWY</b>	Ogrzewanie	<b>C.O. GAZOWE</b>
Podpiwniczenie /piwnica	<b>PODPIWNICZONY</b>	Stan instalacji	<b>NOWA</b>
Forma własności	<b>PEŁNA WŁASNOŚĆ</b>	Podłączony wodociąg	<b>NIE</b>
Rodzaj kanalizacji	<b>MIEJSKA</b>	Źródło wody	<b>WODA MIEJSKA</b>
Uciążliwość okolicy	<b>UMIARKOWANIE GŁOŚNE</b>	Rodzaj okien	<b>PLASTIKOWE</b>
Pokrycie dachu	<b>BLACHODACHÓWKA</b>	Kształt dachu	<b>WIELOSPADOWY</b>
Poddasze	<b>UŻYTKOWE</b>	Rodzaj ogrodzenia	<b>SIATKA</b>
Ogrodzenie	<b>PEŁNE</b>	Czy jest KW	<b>TAK</b>



Ogródek	<b>TAK</b>	Balkon	<b>NIE</b>
Strych	<b>TAK</b>	Nr Licencji	<b>17866</b>
Cechy dodatkowe	<b>dom wolnostojący, z ogródkiem, z piwnicą, dwa poziomy, dom wielopiętrowy, lokal wielopomieszczeniowy, lokal biurowy, lokal usługowo - handlowy</b>	Dotychczasowe użytkowanie	<b>MIESZKALNE</b>
Powierzchnie piwnic	<b>120 m<sup>2</sup></b>		



**kontakt do agenta**



**Żaneta Hromińska**

Doradca ds. nieruchomości

☎ 537 955 325

✉ zh@mikulski-nieruchomosci.pl



więcej ofert na stronie [www.mikulski-nieruchomosci.pl](http://www.mikulski-nieruchomosci.pl)

