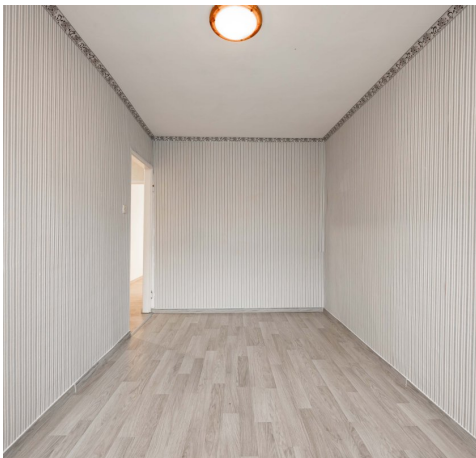


## Mieszkanie na sprzedaż - Łobez, centrum

cena **279 000** zł

liczba pokoi: **2**, pow. całkowita: **49,60** m<sup>2</sup>,



opis nieruchomości

**\*\*\*BARDZO DOBRA LOKALIZACJA - CENTRUM MIASTA, W POBLIŻU CAŁA INFRASTRUKTURA\*\*\***

**Lokal mieszkalny 2-pokojowy o powierzchni użytkowej 44m<sup>2</sup> z piwnicą (5,6m<sup>2</sup>) znajdujący się na I piętrze**

**niskiego ocieplonego bloku.**

Na powierzchnię składają się: kuchnia, salon, sypialnia (balkon), łazienka, wc i przedpokój.

Istnieje możliwość połączenia wc i łazienki w jedną całość i zrobienie wejścia z kuchni do salonu.

Okna, PCV, ogrzewanie i woda z sieci miejskiej. **Miesięczny czynsz do spółdzielni wynosi 437zł**(co roku występuje zwrot

za ogrzewanie). Mieszkanie ciepłe i przytulne.

**cena do negocjacji**

**Katarzyna Nadolska tel. 515 383 024**



**szczegóły oferty**

Symbol	<b>15198/MKN/MS</b>	Rodzaj nieruchomości	<b>MIESZKANIE</b>
Rodzaj transakcji	<b>SPRZEDAŻ</b>	Status	<b>ZAWIESZONA/REZERWACJA</b>
Rodzaj rynku	<b>WTÓRNY</b>	Nieruchomość dostępna od	<b>24.10.2025</b>
Cena	<b>279 000, 00 PLN</b>	Kraj	<b>POLSKA</b>
Województwo	<b>ZACHODNIOPOMORSKIE</b>	Powiat	<b>łobeski</b>
Gmina	<b>łobez</b>	Miejscowość	<b>łobez</b>
Kod pocztowy	<b>73-150</b>	Dzielnica - osiedle	<b>centrum</b>
Położenie	<b>MIASTO</b>	Budynki w sąsiedztwie	<b>OSIEDLE BLOKÓW MIESZKALNYCH</b>
Powierzchnia całkowita	<b>49, 60 m<sup>2</sup></b>	Kształt działki	<b>PROSTOKĄT</b>
Powierzchnia użytkowa	<b>44, 00 m<sup>2</sup></b>	Forma własności działki	<b>WŁASNOŚĆ</b>
Rodzaj mieszkania	<b>TYPOWE</b>	Rodzaj budynku	<b>BLOK</b>
Rok budowy	<b>1984</b>	Standard	<b>BARDZO DOBRY</b>
Stan budynku	<b>BARDZO DOBRY</b>	Konstrukcja budynku	<b>MUROWANA</b>
Materiał ścian	<b>PUSTAK</b>	Rodzaj stropu	<b>WYLEWANY</b>
Technika budowy	<b>TRADYCYJNA</b>	Typ kuchni	<b>Z OKNEM</b>
Liczba łazienek	<b>1</b>	Droga dojazdowa	<b>CICHA ULICA</b>
Rodzaj nawierzchni	<b>ASFALTOWA - KOSTKA</b>	Liczba pokoi	<b>2</b>
Piętro	<b>1</b>	Ilość pięter	<b>4</b>
Ilość poziomów	<b>1</b>	Źródło c.w.	<b>SIEĆ MIEJSKA</b>
Ogrzewanie	<b>C.O. Z SIECI MIEJSKIEJ</b>	Podpiwniczenie /piwnica	<b>PIWNICA</b>
Forma własności	<b>PEŁNA WŁASNOŚĆ</b>	Winda w nieruchomości	<b>NIE</b>
Energia elektryczna	<b>TAK</b>	Napięcie 400V (siła)	<b>NIE</b>
Podłączony gaz	<b>TAK</b>	Podłączony wodociąg	<b>TAK</b>
Podłączona kanalizacja	<b>TAK</b>	Rodzaj kanalizacji	<b>MIEJSKA</b>
Źródło wody	<b>WODA MIEJSKA</b>	Klimatyzacja	<b>NIE</b>
Internet	<b>NIE</b>	Lodówka	<b>TAK</b>
Piekarnik	<b>TAK</b>	Zmywarka	<b>NIE</b>



Kuchnia gazowa	<b>TAK</b>	Kuchnia elektryczna	<b>NIE</b>
Kuchnia indukcyjna	<b>NIE</b>	Alarm	<b>NIE</b>
Wideofon	<b>NIE</b>	Ochrona	<b>NIE</b>
Monitoring	<b>NIE</b>	Drzwi antywłamaniowe	<b>NIE</b>
Rolety antywłamaniowe	<b>NIE</b>	Osiedle zamknięte	<b>NIE</b>
Domofon	<b>TAK</b>	Okna antywłamaniowe	<b>NIE</b>
Rodzaj okien	<b>PLASTIKOWE</b>	Pokrycie dachu	<b>PAPA</b>
Kształt dachu	<b>PŁASKI</b>	Poddasze	<b>NIEUŻYTKOWE</b>
Rodzaj podłogi	<b>PANELE, TERAKOTA</b>	Elewacja	<b>BARANEK</b>
Rodzaj ogrodzenia	<b>BRAK</b>	Ogrodzenie	<b>BRAK OGRODZENIA</b>
Czy jest KW	<b>TAK</b>	Parking strzeżony	<b>NIE</b>
Garaż	<b>NIE</b>	Ogródek	<b>NIE</b>
Basen	<b>NIE</b>	Kominek	<b>NIE</b>
Balkon	<b>TAK</b>	Taras	<b>NIE</b>
Loggia	<b>NIE</b>	Strych	<b>NIE</b>
Sieć LAN	<b>NIE</b>	Warunki gruntowe	<b>DOBRE</b>
Rozkład mieszkania	<b>DWUSTRONNE</b>	Kuchenka mikrofalowa	<b>NIE</b>
Kraty w oknach	<b>NIE</b>	Osobne WC	<b>TAK</b>
Rolety	<b>NIE</b>	Żaluzje	<b>NIE</b>
Czynsz administracyjny	<b>437, 00 PLN</b>	Rowerownia	<b>2</b>
Wózkownia	<b>2</b>		



**kontakt do agenta**



**Katarzyna Nadolska**

Doradca ds. nieruchomości

☎ 515 383 024

✉ nk@mikulski-nieruchomosci.pl



więcej ofert na stronie [www.mikulski-nieruchomosci.pl](http://www.mikulski-nieruchomosci.pl)

